

Panasonic

ideas for life

Hybrid



KX-TDA30
(PSMPR Ver.5.0)



KX-TDA/E100
(PMR Ver.5.0/ Ver.3.0)



KX-TDA/E 200
(PMR Ver.5.0 / Ver.3.0)



KX-TDA/E 600
(PLMPR Ver.5.0 Ver.4.0)



IPPBX 服務功能

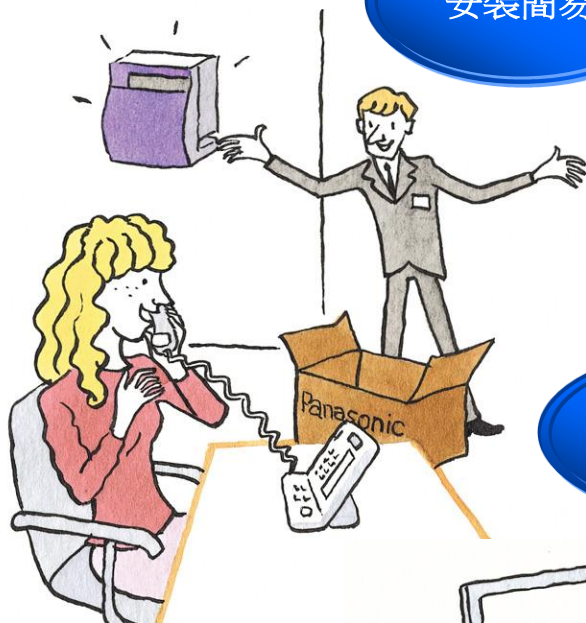
Hybrid PBX



第五版

產品 概述

安裝簡易



安裝快速
立即使用

容易管理



透過電腦輕鬆
變更程式設定

TDA TDE 系列交換機的六大優勢

1. 安裝簡易

初始化設定後即可使用

2. 升級容易

軟體版本輕鬆藉由電腦升級

3. 最佳設計的功能話機

優質外型設定滿足所有功能需求

4. 監控系統

輕鬆過濾進出辦公室人員

5. 成本控管

成本控制達成企業內部節費要求

6. 提升辦公效率

強大功能簡化操作提升工作效率

簡易性
便利性

功能性

未來性
IP 交換機

設計概念

簡易性
便利性

+

功能性

+

未來性
IP 交換機

Panasonic 數位融合式 IP PBX 系統
TDA/TDE 系列

安裝簡易

1. 初使設定快速安裝

簡化操作介面的設計理念

設定容易快速

TDA 系列

隨時上手!

連線工作

啟動

馬上使用!

只要
2 個步驟!

(自動化的設定)

步驟 1

步驟 2

步驟 3

步驟 4

步驟 5

連線工作

啟動

系統設定

分機設定

外線設定

其他交換機系統
(歐美系)

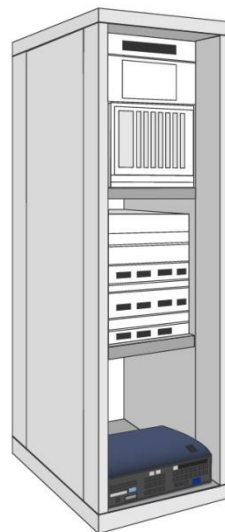
設定步驟和操作方式複雜
維護連接手很困難

步驟繁雜

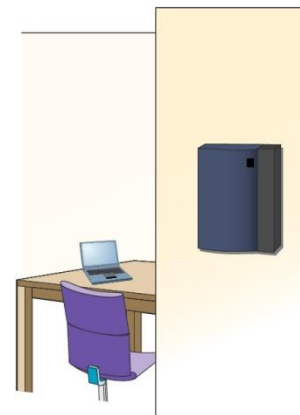
慎密的設計，多選擇性的安裝

可壁掛在牆上，或是安裝於機架中。

裝設於機架中



壁掛



A 優勢

經銷優勢

安裝便利，設定簡易。

使用者好處

安裝設定迅速，即時享受交換機的便捷。

2. 容易變更系統設定

可以自行作系統設定的更改

使用者可以藉由電腦或是功能話機，在輸入正確的系統密碼後，作系統設定的變更。(系統密碼：防止系統設定被未授權的人擅自更改。)

功能話機程式設定

某些系統程式可以藉由多行的顯示型功能話機，作系統的程式變更。分為系統、管理者和一般使用者，幾個不同的可程式層級。

◆ 可程式層級的名稱

- 個人 (Personal Programming)
- 系統 (System Programming)
- 管理者 (Manager Programming)



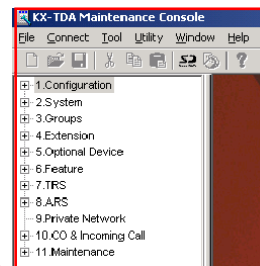
A 優勢

使用者好處

透過電腦或功能話機變更系統設定，維護更快速。

電腦程式設定

可藉由電腦作所有系統程式的變更。首先在電腦上載入並啟動系統程式軟體，接下來使用USB介面將電腦和交換機連線。



系統程式軟體



電腦系統控制軟體

TDA 系列交換機，提供多元電腦和交換機的連接方式，作系統程式的設定。可以用 USB 介面或 RS-232C 介面連接電腦和交換機，亦可用 USB 介面連接功能話機 USB 介面*，連接電腦和交換機。

* 功能話機的 USB 介面只有 KX-T7636 和 KX-T7633 有提供此功能 (需選購 KX-T7601 USB 介面卡)。

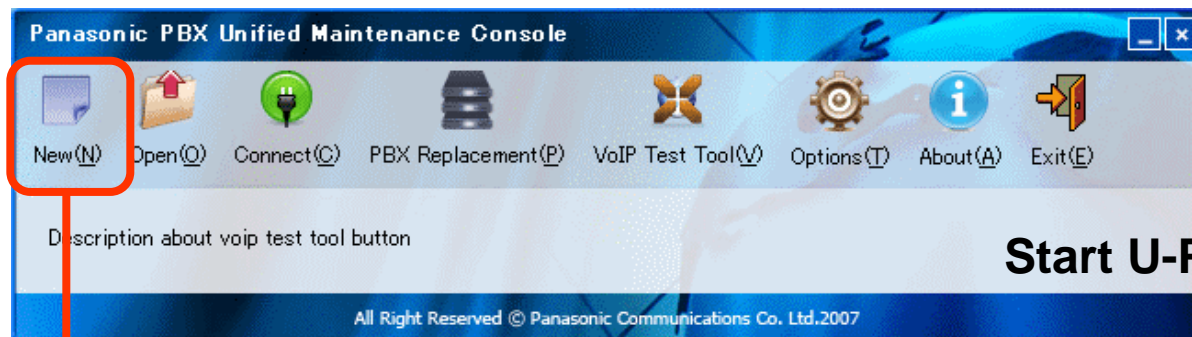


更詳細的說明，請參閱第 12 章節。

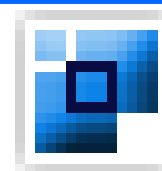
簡易安裝

3. 容易維運的系統設定

可以遙控作系統設定的更改



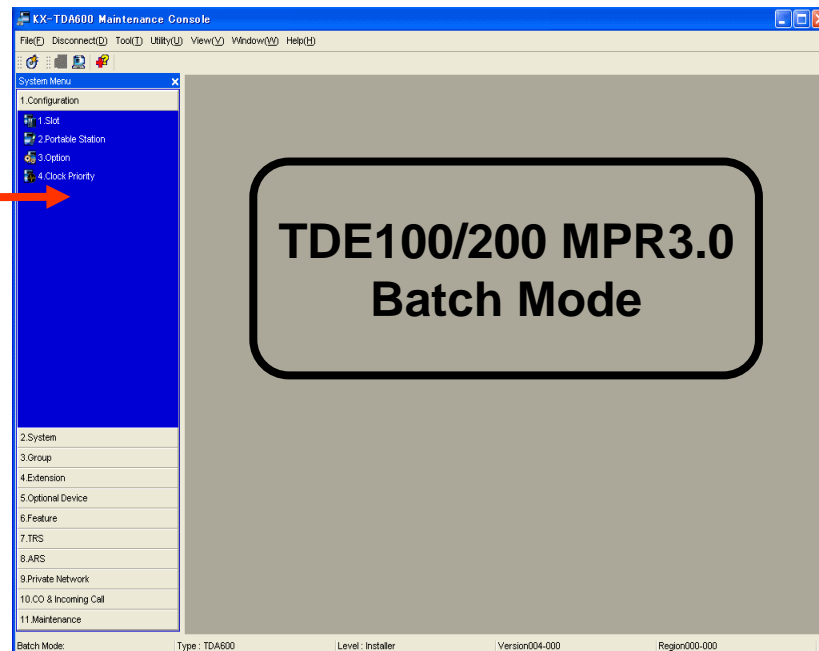
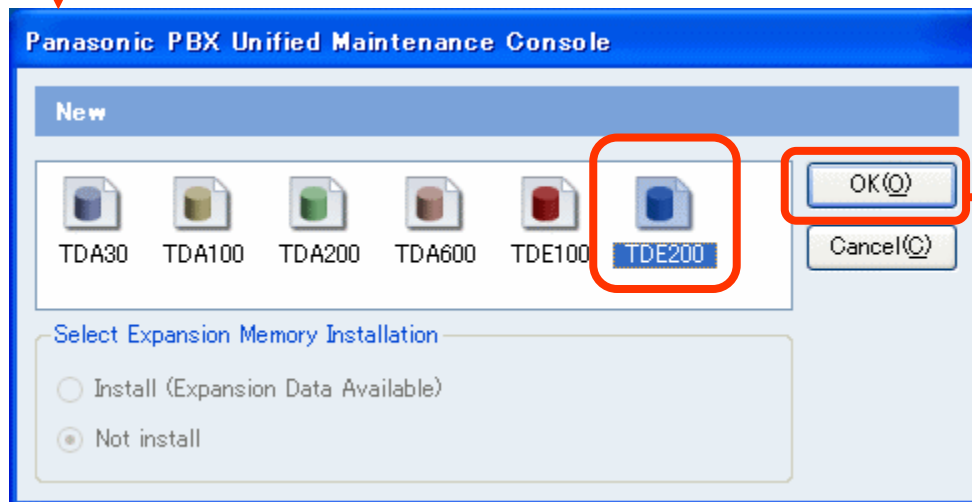
Start U-PCMC



Unified PCMC



Install

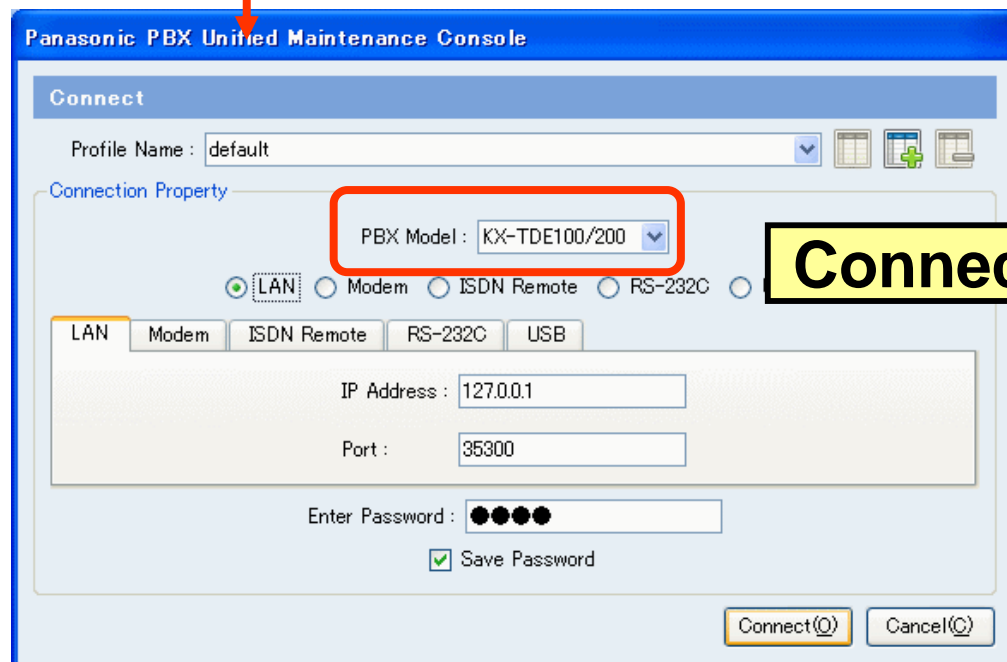
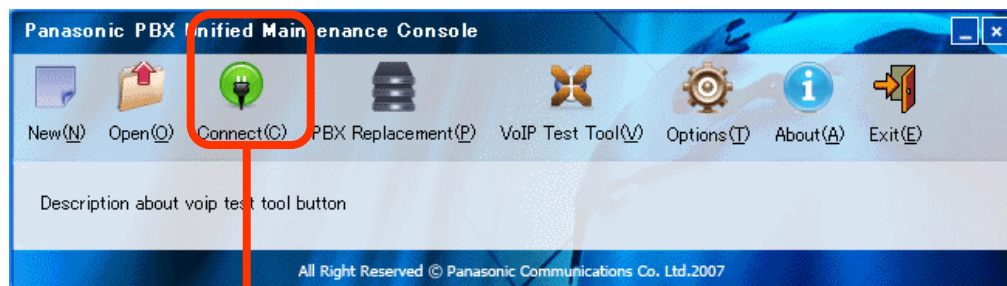


透過電腦或功能話機變更系統設定，維護更快速。

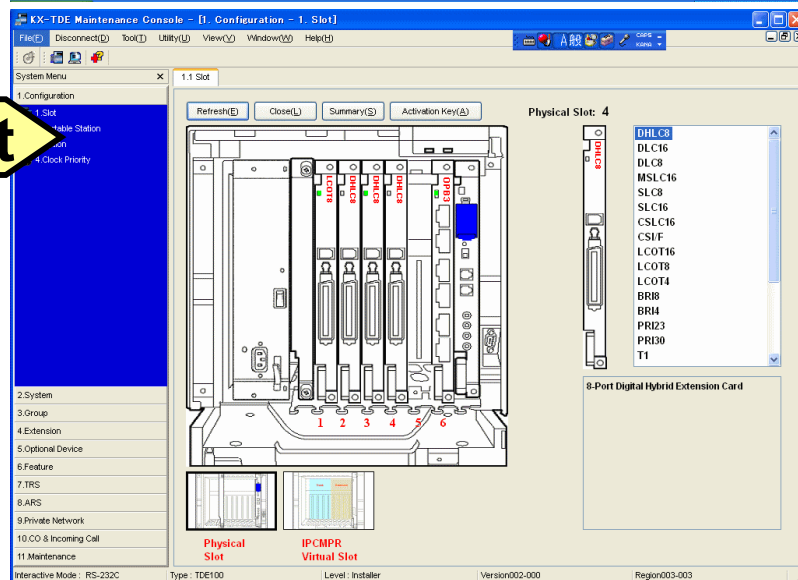
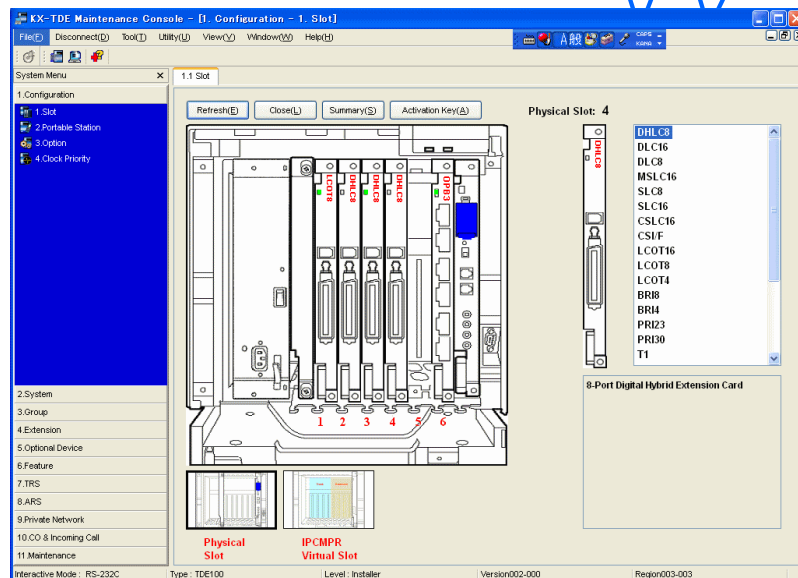
簡易安裝

3. 容易維運的 Window GUI 使用者圖形介面

可以遙控作系統設定的更改



Connect





升級容易

1.可依不同業務選擇系統容量

KX-TDA 30

52埠 PT (with DXDP)

24 埠 PT

12 埠 CO



KX-TDA30

KX-TDA100

128埠 PT (with DXDP)

64 埠 PT

64 埠 CO



KX-TDA100

KX-TDA200

256 埠 PT (with DXDP)

128 埠 PT

128 埠 CO



KX-TDA200

KX-TDA600

640埠 PT (with DXDP)

960埠 SLT

1120埠 PT+SLT



KX-TDA600

A 優勢

經銷優勢

使用者可以業務容量選擇不同系統版本。

使用者好處

將來設備更新，建置費用低廉。

II
升級容易

1.可依不同業務選擇系統容量

KX-TDE100

128埠 PT (with DXDP)
64 埠 PT
64 埠 CO
64 埠 IP trunk
128 埠 IP PT
(128埠 SIPPHONE)



KX-TDE100

KX-TDE 200

256 埠 PT (with DXDP)
128 埠 PT
128 埠 CO
64埠 IP trunk
128 埠 IP PT
(128埠 SIPPHONE)



KX-TDE200

KX-TDE600

640埠 PT (with DXDP)
960埠 SLT
1152埠 PT+SLT+IPPT
64埠 IP trunk
128 埠 IP PT
(128埠 SIPPHONE)



KX-TDE 600

A 優勢

經銷優勢

使用者可以業務容量選擇不同系統版本。

使用者好處

將來設備更新，建置費用低廉。



升級容易

1. 高相容功能話機 (PT)

高度相容全系列功能話機

TDA/TDE PBX Models



KX-TDA200
KX-TDE200

KX-TDA600
KX-TDE600

數位功能話機

類比功能話機

Applicable Proprietary Telephone (PT) Models

T76 系列



T77 系列



A 優勢

經銷優勢

使用者可以自行升級系統版本，節省您的時間。

使用者好處

將來設備更新，建置費用低廉。

II

升級容易

2. SD 記憶卡版本升級

SD 記憶卡可儲存和管理所有系統設定資料

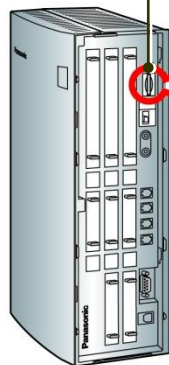
TDA/TDE系列交換機，內部均採用 SD 型記憶卡。記憶卡內可儲存系統設定資料，及交換機運作的所有軟體。系統提供不同的升級方式，可以將 SD 記憶卡的版本升級。

SD 記憶卡插槽

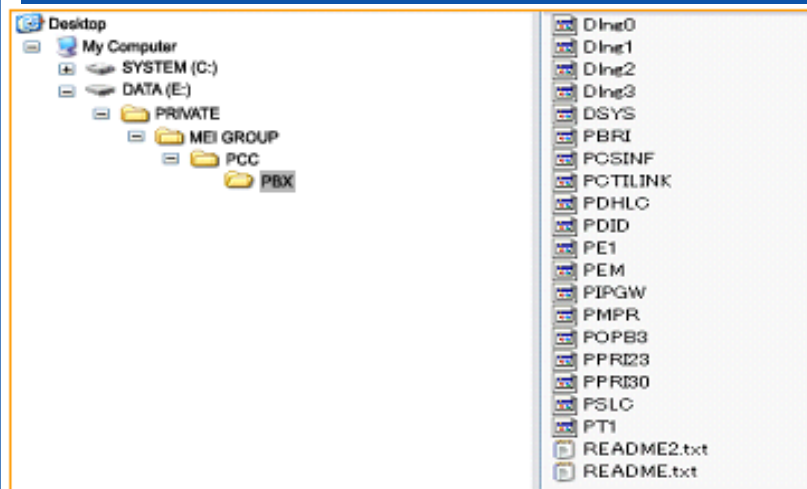
LED 指示燈

SD 記憶卡

KX-TDA30 圖示說明



範例



什麼是 SD 記憶卡？

SD 記憶卡(Secure-Digital Card)，此卡的尺寸僅如郵票般大小，且具備高存取容量。具備安全密碼以供著作權資料保護，可應用在與 SD 卡相容的可攜式數位設備，現為市場上的主流儲存設備。
尺寸：24mm x 32mm x 2.1mm



A 優勢

經銷優勢

使用者可以自行升級系統版本，節省您的時間。

使用者好處

系統升級可以在系統使用中進行。



更詳細的說明，請參閱第 12.4.2 章節。

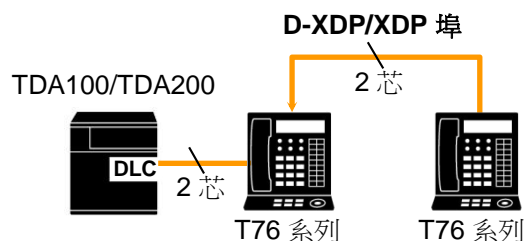


升級容易

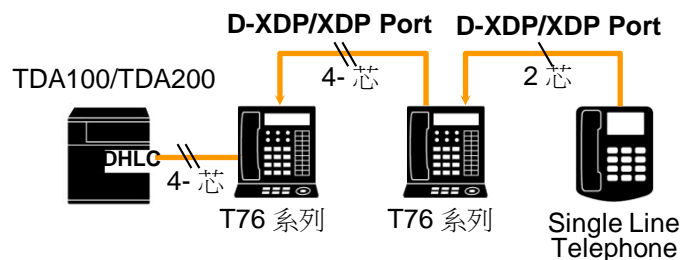
3. 數位額外分機擴充槽位 (D-XDP) 輕鬆增加分機

輕鬆低廉的數位升級

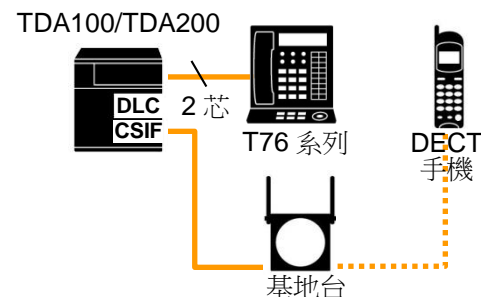
數位功能話機內線卡



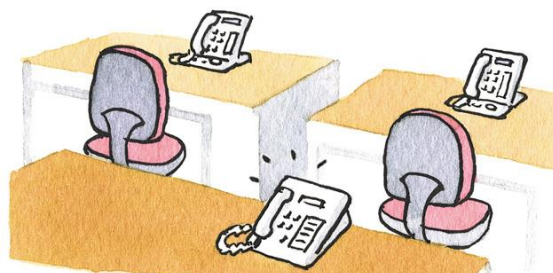
數位融合式內線卡



無線系統

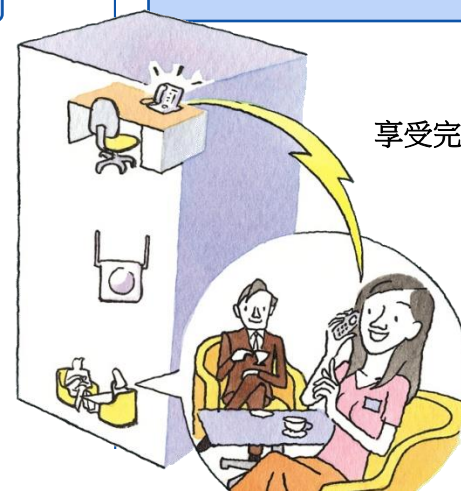


您可以保留您現在使用的單機



TDA100/200: 1.1 版(含)以後, 提供數位額外擴充槽位 (D-XDP) 的功能。

隨著您公司成長的便利性



享受完全無線便利性

A 優勢

使用者好處

使用數位額外擴充槽位增加分機, 不用額外再負擔其他增加的安裝費用, 節省建置成本。



更詳細的說明, 請參閱第 4.1 章節。

XDP → EXtra Device Port (XDP)



最佳化設計
的功能話機

數位話機

KX-DT及76 系列功能話機 (DPT: Digital Proprietary Telephone)，專門為 TDA 系列交換機設計的優質功能話機。

Panasonic KX-DT及76 系列數位功能話機

* 所有話機均有壁掛功能。

KX-DT346

[Bluetooth]



KX-NT307



KX-DT343

[Bluetooth]



KX-NT307



KX-DT333



KX-DT321



KX-T7667



KX-T7665



KX-NT303



KX-DT343/DT346 Only

KX-DT390



KX-DT301



KX-DT343/DT346 Only

A 優勢

使用者好處

可以選擇放置在桌上或是壁掛兩種不同的擺設方式；
而顯示螢幕可以顯示多樣的話機資訊。

多樣資訊的顯示螢幕

可選擇不同資訊的顯示：1. 日期和時間 2. 個人分機號碼和姓名
3. 來電資訊和通話時間 4. 其他功能（如：系統功能、系統速撥、個人速撥...）



更詳細的說明，請參閱第 4 章節。



最佳化設計
的功能話機

數位話機

Panasonic KX-DT300 系列數位功能電話



KX-DT321



KX-DT333



KX-DT343



KX-DT346



KX-DT309

KX-NT303

- 全新美觀外型人性化設計
- 支援藍牙耳機 (藍牙耳機模組- KX-NT307)
- 兩角度調整(話機 和 LCD)
- 按鍵及顯示品質提昇
- 12/60 彈性功能鍵中繼台擴充模組

A 優勢

使用者好處

可以選擇放置在桌上或是壁掛兩種不同的擺設方式；
而顯示螢幕可以顯示多樣的話機資訊。



更詳細的說明，請參閱第 4 章節。



最佳化設計
的功能話機

數位話機

詳細話機功能操作說明

Panasonic KX-T 7665X -數位話機功能操作說明-

2 INTERCOM 內線指示

亮燈 → 可撥出或接聽內線
當聽筒提取時，內定為內線狀態

3. AUTO DIAL / STORE 系統速撥

設定：由系統先行統一設定
☎ → 按AUTO DIAL鍵 → 000-999

4. (*)--各別內線分機廣播呼叫

☎ → 按「分機號碼」→「*」鍵

5. REDIAL 重撥前一通外線

☎ → 按「REDIAL」鍵

6. HOLD 自我保留 (即他人話機上無法顯示及接取)

7. FLASH / RECALL 瞬切/回叫

重撥(不須掛上重來)目前所抓取外線

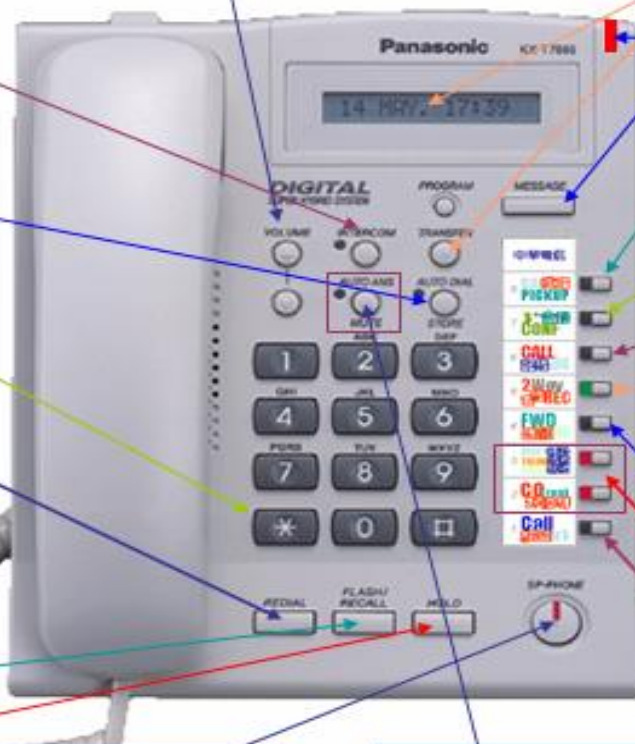
8. SP-PHONE & MIC 免持對講

按「SP-PHONE」鍵 → 可免持撥號及使用MIC對講

註：☎ 按[*][7][9][0] → 可復原個人所有設定、☎ 按[9] → 呼叫總機

1. VOLUME 通話音量調整

☎ → 按⬆或⬆ → 調整通話聲音大小
☎ → 按⬆或⬆ → 調整話機響鈴大小



18. TRANSFER 即時轉接至分機

☎ → 按「轉接」鍵 → 分機號碼
切換-時間日期/分機號碼/時間模式

16. MESSAGE 訊息聆聽/留言

→ 說明(一)、(二)

17. 轉接代接

其他話機響鈴 → 按「代接」鍵接取

15. CONF 三方會談

通話中 → 按會談鍵 → 播號 → 按會談鍵

14. 未接來電記錄指示及目檢

13. 2WAY-REC 雙向錄音至信箱

→ 說明(三)

12. FWD 預設跟隨(開關)

→ 說明(四)

11. 外線撥入撥出指示與選擇

10. Call Park 駐留

按鍵 → 持續閃爍 → 任何話機接取

9. AUTO ANS / MUTE 內線自動免持應答 / 靜音

☎ 時按「AUTO ANS」鍵 → 亮紅燈 → 改變為內線免持應答
☎ 通話時，按「MUTE」鍵 → 靜音通話 → 再按 → 復原



最佳化設計
的功能話機

數位話機

詳細話機功能操作說明



說明(一) MESSAGE 訊息點燈

點燈方式

當對方分機忙線或無應答時 ▶ 按「MESSAGE」鍵 ▶

取消點燈 - ▶ *700 ▶ 分機號碼 ▶

被點燈回報

回撥 - 直接按「MESSAGE」鍵

取消被點燈 - ▶ *700 ▶ 被點分機號碼 ▶

說明(二) MESSAGE 訊息留言

設定來話至語音信箱

依操作說明中設定「來話跟隨」至分機碼「666」即可

聽取留言

聽取新留言(燈亮) - 直接按「MESSAGE」鍵

聽取舊留言 - 按「666」▶ 進入使用者主目錄 ▶ 按[1]接收留言

進入使用者主目錄

外部進入 - 撥公司代表號 ▶ 語音信箱接聽後按#[6] [7] + [分機碼] ▶ 進入使用者主目錄

內部進入 - ▶ 按「666」▶ 進入使用者主目錄

錄製個人問候語

進入使用者主目錄 ▶ [3][1] ▶
 [1]:無應答問候語
 [2]:忙線問候語 ▶ 按[1]BEEP響後開始
 [3]:下班問候語

錄音 ▶ 錄音結束按[1] ▶ 按[2]儲存

留言至其他人信箱

進入使用者主目錄 ▶ 按#[6] ▶ 輸入要留言的分機碼 ▶ BEEP響後開始錄音 ▶ 按[1]停止錄音 ▶ 按[1]重聽, 按[2]儲存, 按[3]重錄

接收留言中(重覆、下一通、消除、轉發)留言

進入使用者主目錄 ▶ 按[1]接收留言 ▶ 聽取留言 ▶

- [1] 重覆此通留言
- [2] 撥放下一通留言
- [3] 消除留言
- [7] 轉發留言

輸入欲轉送的信箱號碼(系統播放信箱號碼) ▶ 按[2]確認 ▶ 按[1]開始轉送

說明(三) 2WAY-REC 雙向錄音至信箱

錄音方式

通話中 ▶ 按「2WAY-REC」鍵 ▶ 燈亮指出正在錄音

終止錄音 - 再按一次「2WAY-REC」鍵 ▶ 燈熄

聽取雙向錄音

依聽取舊留言 - 按「666」▶ 進入使用者主目錄 ▶ 按[1]接收留言

說明(四) FWD 預設轉接 (來話跟隨)

設定

▶ *71 ▶
 [0]:內外線
 [1]:外線
 [2]:內線
 [2]:所有來話
 [3]:忙線
 [4]:無應答
 [5]:忙線/無應答
 [0]:取消
 + 分機號碼 + # ▶ 燈亮(執行)

原設定的執行與關閉

再按一次「FWD/DND」鍵 ▶ 燈熄(原設定暫時關閉執行)

再按一次「FWD/DND」鍵 ▶ 燈亮(再執行原設定)

注意(一) 取消話機所有設定

▶ 按「*790」▶

IV

IP 技術

TDA/TDE 系列 IP電話

可快速安裝的 IP 電話和降低通話成本。

使用一般網路線可降低安裝成本,非常適合公司外部的小分點如倉庫,房屋銷售點或在家工作的人員。

IP 電話

KX-NT346



- 6行顯示幕
- 24彈性功能鍵
- 訊息/振鈴燈
- 數位免持功能
- 第2網路插孔,可連接PC
- 支援POE電源功能 (PoE)

KX-NT321



- 1行顯示幕
- 8彈性功能鍵
- 訊息/振鈴燈
- 數位免持功能
- 支援POE電源功能 (PoE)

There are two ways to obtain its power, either from a network switch that supports 'Power-over-Ethernet' (PoE) or from a standard AC adapter*.
*AC Adapter KX-A237 purchased separately

IP 軟體電話

KX-NCS8100



Home office

- 允許員工在任何地方和時間連接到系統,使用分機相同功能
- 員工可工作更有效率



Head office

A 優勢

銷售優勢

無須重新安裝電話線,可直接使用網路線

客戶利益

IP技術可以減少通話費

可能使用生意形態...

- 分公司
- 家庭服務中心
- 家庭辦公室



See Chapter 4.2 of the General Description for more details.

IV

IP 技術

TDA 系列 IP電話

• 全系列 IP 功能話機

- 強化IP功能
- 以下所有機種皆具備2個LAN Port

[IP 功能話機]

[SIP]

KX-HGT100

- 2- 行 LCD
- 2nd LAN 埠



KX-NT321

- 1- 行 LCD
- 8 鍵彈性功能鍵
- 2nd LAN 埠



KX-NT343

- 3- 行 LCD
- 其他與NT 346相同



KX-NT346

- 6- 行 LCD
- 24 鍵彈性功能鍵
- 可選購藍牙
- 可選購 12 鍵中繼台或 60鍵中繼台



KX-NT366

- 6- 行 LCD
- 12 鍵LCD彈性鍵x 4 頁
- 可選購藍牙



KX-NT400

- 5.7" QVGA 彩色LCD
- 內建應該軟體
- 可選購藍牙



A 優勢

銷售優勢

無須重新安裝電話線,可直接使用網路線

客戶利益

IP技術可以減少通話費

可能使用生意形態...

- 分公司
- 家庭服務中心
- 家庭辦公室



See Chapter 4.2 of the General Description for more details.



最佳化設計的
IP功能話機

2. IP功能電話

Panasonic KX-NT300 系列 IP 電話



KX-NT321



KX-NT343



KX-NT346



KX-NT366



A 優勢

銷售優勢

使用上與數位話機完全相同

客戶利益

操作方便性,可大幅提昇工作效率

- 全新美觀外型人性化設計
- 支援點對點 (P2P)通信
- 新通信協定提昇通話品質
- DHCP 功能支援或固定IP位址
- 支援藍牙耳機 (藍牙耳機模組- KX-NT307)
- 兩角度調整(話機 和 LCD)
- 按鍵及顯示品質提昇
- 12/60 彈性功能鍵中繼台擴充模組

V

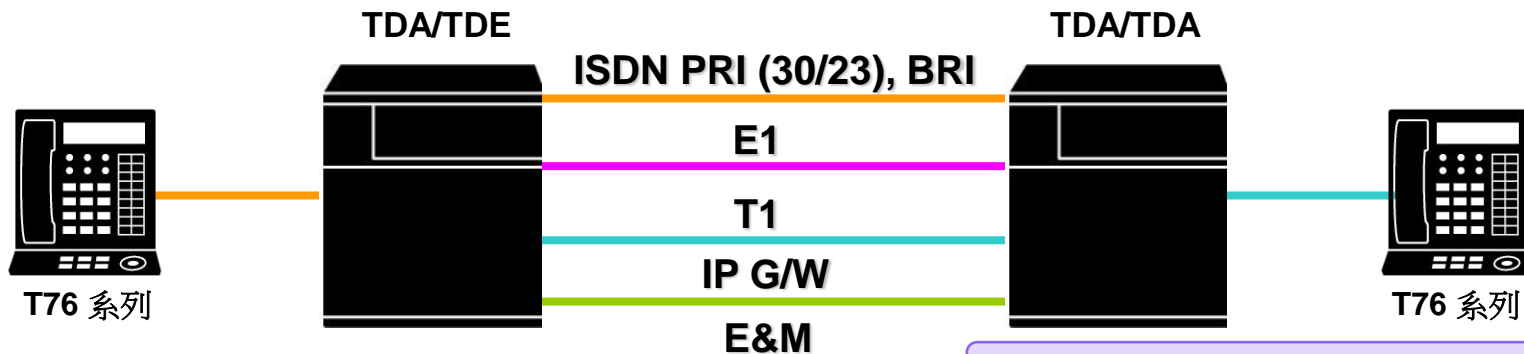
成本控管

1. 專線節費降低通話成本

利用專線節費降低您的通話成本

TDA 系列交換機使專線的建置更容易。透過專線的連接，只要固定的專線承租費用，撥打再久的時間和再多的電話也不用擔心帳單。您可以透過 **PRI (30/23)**, **BRI**, **E1**, **T1** 或 **E&M** 等不同的專線介面，和分公司通訊聯絡，僅需要輸入對方的分機號碼，方便、快速又輕鬆。

固定費用
無限通訊



注意：
TDA30 僅支援 ISDN BRI / PRI 線路

A 優勢

使用者好處

使用專線和其他分公司通訊，您可以大量節省通訊費用。



更詳細的說明，請參閱第 1.2 和 14.4 - 14.6 章節。

V

成本控管

2. 自動路由選擇 ARS (Automatic Route Selection)

不需在電話前加撥路由辨識碼

交換機會自動選擇
最便宜的路由撥打電話



A 優勢

使用者好處

如果您同時有好幾間電信業者提供服務，交換機會自動幫您的每一通電話，選擇最便宜的路由撥出。

利益

- 不需額外加撥路由辨識碼
- 所有話機均適用

類比電話



電話 + 傳真機



無線電話



- 不受撥號方式限制



撥盤式



按鍵式

- 無論數位或是類比都適用
- 設定來電跟隨至外線一樣適用

V

成本控管

3. 長途限制撥號 4. 通話時間限制



長途限制撥號

以密碼來判別開放撥打電話的權限等級，防止未經授權的人任意撥打電話。



A 優勢

使用者好處

您可以預防他人撥打未經允許的電話。

通話時間限制

您可以針對每一個分機設定通話時間的限制。



舉例來說：您可以針對特定的某些分機，限制長途電話通話時間為兩分鐘；某些分機市內電話通話時間為八分鐘等等。

A 優勢

使用者好處

減少個人通話時間，提升辦公效率。



更詳細的說明，請參閱第 9.6 章節和第 9.8 章節。

VI

提升
辦公效率

1. 無線通訊

TDA 系列交換機支援無線通訊功能

TDA/TDE 系列交換機支援無線通訊功能，使用 **DECT** 手機一樣可以使用系統內建功能。可利用超融合功能並接 **DECT** 手機，您可以選擇是否要和桌上型功能話機相同的分機號碼。當您離開座位的時候，仍然不會錯過任何電話，讓您的通訊更靈活、更便利。

DECT 手機

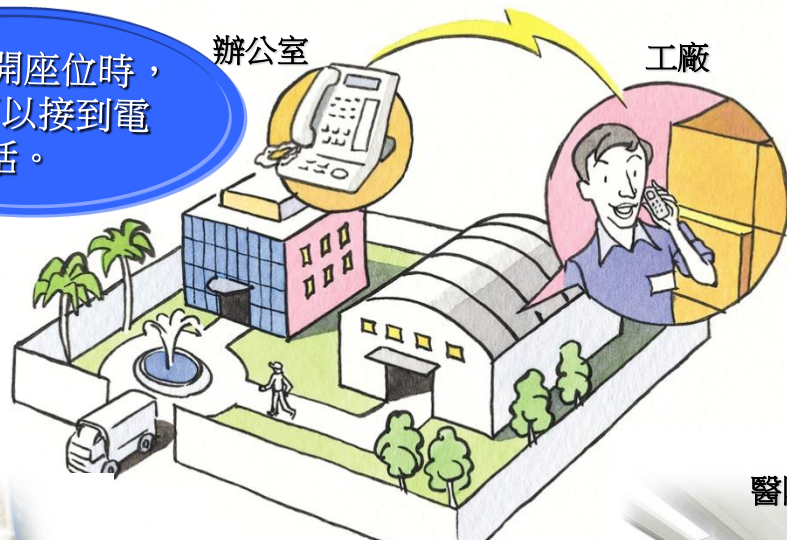


KX-TCA275



KX-TCA175

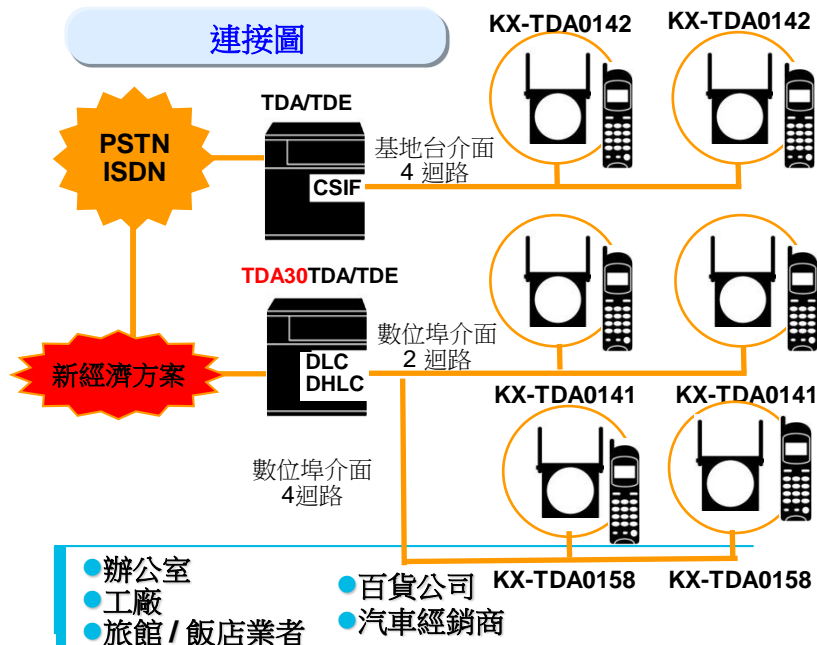
當您離開座位時，
仍然可以接到電話。



優勢

建構企業無線通訊環境，
讓您隨時隨地掌握一切商機。

連接圖



? 更詳細的說明，請參閱第 15 章節。

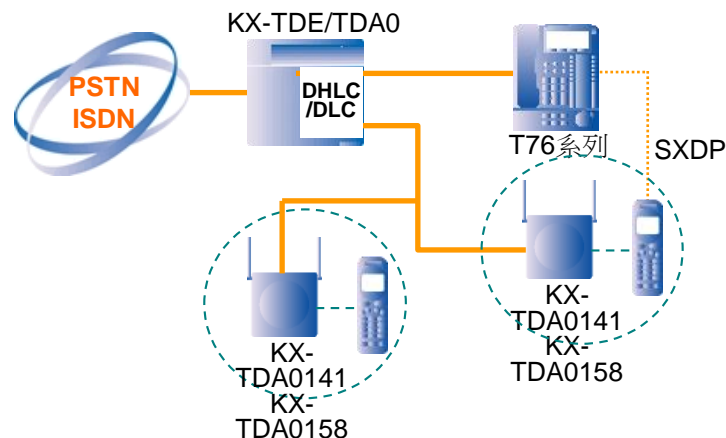
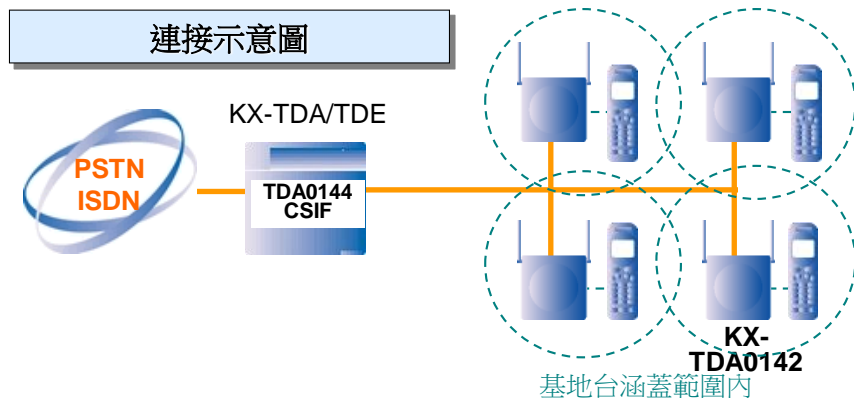
1. 無線通訊

內建式無線通訊系統

低電磁波：有別於現行 GSM 使用上高電磁波對人體的影響，TDE 內建商用無線 DECT 系統 (頻率：1.9 GHz)，電磁波僅為 GSM 系統的 1/8，大幅降低對人體的影響，亦適用於醫療機構等場所。

TDA/TDEE 系列交換機提供三種無線系統解決方案：

- **完整的規劃方案-** 基地台介面基地台 (KX-TDA0142) :
4 通話迴路的無線基地台，與主機間最遠距離可達 1 公里，適用於 TDA/TDE 主機，安裝於基地台介面；
- **經濟的規劃方案-** 數位埠介面基地台 (KX-TDA0141) :
2 通話迴路的無線基地台，與主機間最遠距離可達 500公尺，適用 TDA/TDE 主機，安裝數位埠介面，不需額外購買基地台介面卡。
- **高密度的規劃方案-** 數位埠介面基地台 (KX-TDA0158) :
8 通話迴路的無線基地台，與主機間最遠距離可達 500公尺，適用 TDA/TDE 主機，安裝數位埠介面。



A 優勢

使用者好處

建構企業無線通訊環境，讓您隨時隨地掌握一切商機。

適用下列型態公司：

- 商用辦公室
- 工廠
- 飯店/旅館業者
- 百貨業者
- 汽車業者

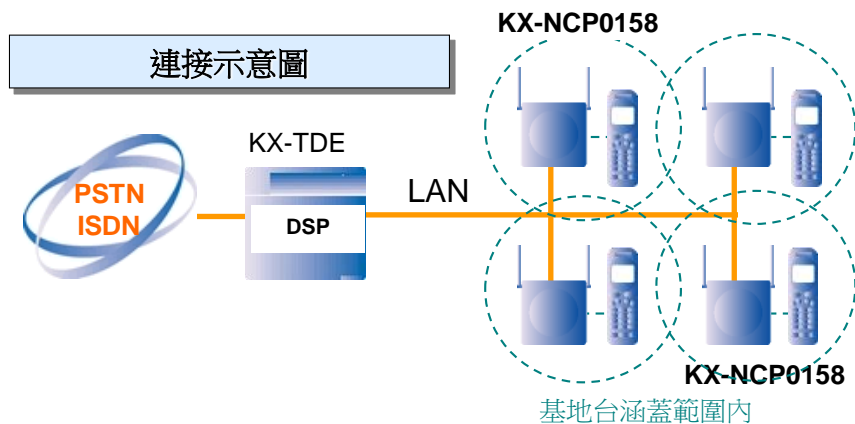
1. 無線通訊

內建式無線通訊系統

TDE 系列交換機提供IP無線系統解決方案：

• IP網路高密度的規劃方案- 網路介面基地台 (KX-NCP0158)：

8 通話迴路的無線基地台，與主機間無距離限制，適用 TDE100/200/600 主機，使用DSP卡作介面。



A 優勢

使用者好處

建構企業無線通訊環境，讓您隨時隨地掌握一切商機。

適用下列型態公司：

- 商用辦公室
- 工廠
- 飯店/旅館業者
- 百貨業者
- 汽車業者

VI
提升
辦公效率

1. 無線通訊

彩色DECT手機

Basic Model

KX-TCA175



- 16-字元r/6-行 彩色 LCD
- 支援 CTI 應用軟體整合
- 動態使用soft 鍵指引操作
- 背光鍵盤
- 支援多國語言
- 免持聽筒

Compact Model

KX-TCA275



- 可程式化 soft 鍵
- PBX 功能支援
- 200 組電話簿
- 耳機功能
- 9 種合弦音和6種振鈴音
- 振動功能 [KX-TCA275]

A 優勢

KX-TCA175/275 will be supported from the following software version
KX-TDA-MP-R V5.0, 建構企業無線通訊環境, 讓您隨時隨地掌握一切商機。

適用下列型態公司：

- 辦公室
- 工廠
- 旅館 / 飯店業者
- 百貨公司
- 汽車經銷商



更詳細的說明，請參閱第 15 章節。

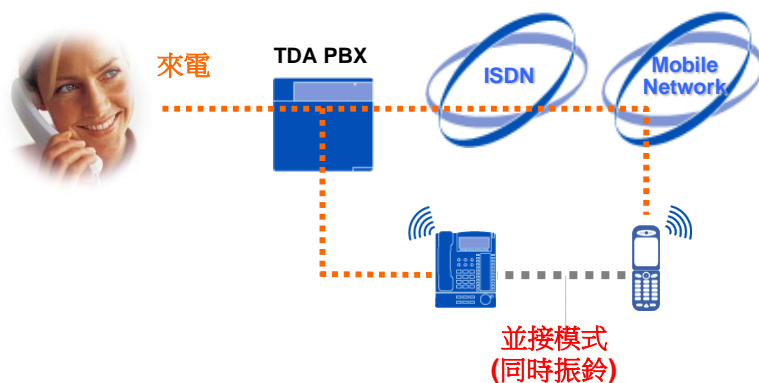
2.大哥大整合 — 接收來電

(MPR Ver. 3.0)

當外線來電至PBX分機時,大哥大可同時振鈴.

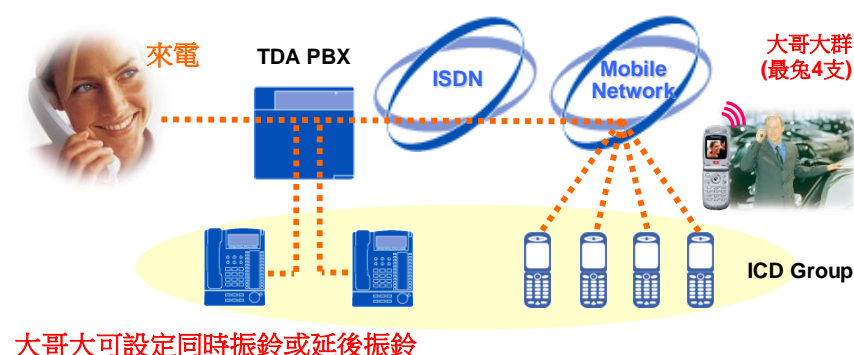
大哥大可以像分機一樣註冊到 **PBX** . 大哥大就像虛擬分機,可使用**3~5碼**的分機碼,並在不用設定外線跟蹤功能,當來電時大哥大可一同振鈴.

同嘜振鈴 (並接模式)



注意:
●此功能須加裝KX-TDA0920/TDA3920加強功能SD卡.

ICD 群振鈴 (不用無線分機)



注意:
●最多. 128 ICD 群可支援此功能.
●須加裝KX-TDA0920/TDA3920 強化功能SD卡.
●此功能不支援一般類比外線.

A 優勢

使用者好處

- 不會錯過任何來電.
- 客戶只須記著公司代表號

適用下列型態公司：

- 分公司
- 工廠
- 飯店
- 百貨公司
- 汽車銷售

當不在辦公室使用大哥大時,也可像分機一樣使用分機功能.

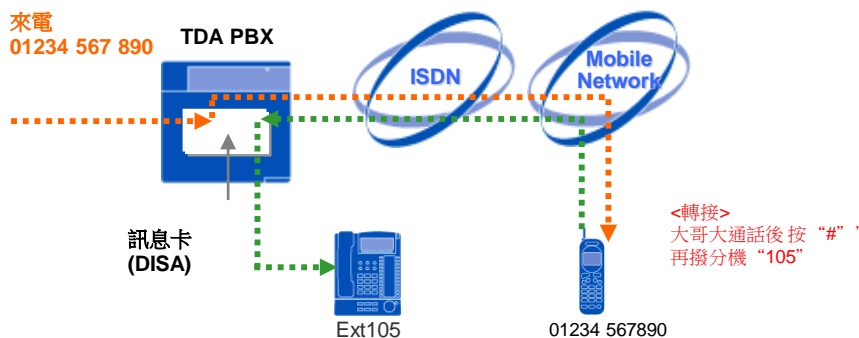
■從大哥大轉接來電

當大哥接聽電話後可以輕易轉接到其他分機.

■抓取 PBX 系統功能

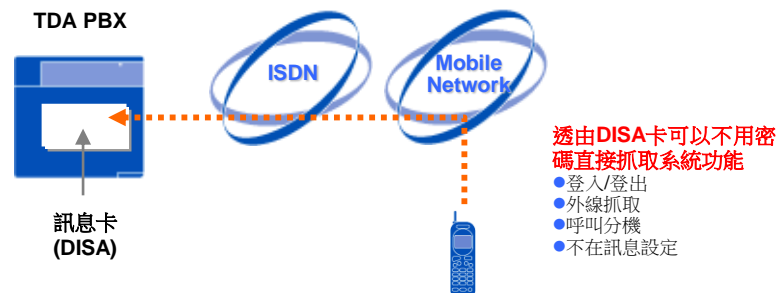
當大哥大撥外線進入PBX系統,系統可自動註冊成為一部分機,可使用分機功能.

從大哥大轉接



例子.) 大哥接聽後轉接至分機105 .

抓取交換機功能



例子.) 可使用簡碼撥號撥分機

注意

- 須程式設定
- 原始是 'Disable' (無 DISA 跟隨功能).
- 須安裝KX-TDA0191/TDA3191 DISA 訊息卡..
- 必須加裝KX-TDA0920/TDA3920 加強功能SD卡

A 優勢

使用者好處

- 在公司外能持續客戶保持連絡.
- 公司可大幅提昇客戶滿意度.
- 可申請E1節費,控制通話成本.

Effective for businesses like these...

- 分公司
- 工廠
- 飯店
- 百貨公司
- 汽車銷售

3. QSIG 信號連結

TDA 系列交換機支援 QSIG 信號連結，連接網路更便利

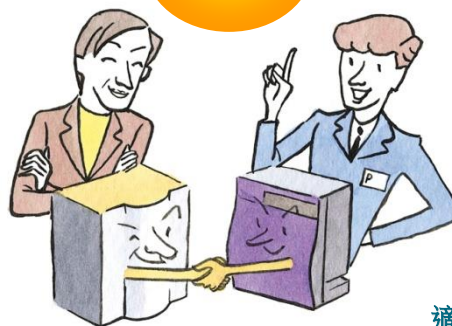
QSIG 協定是最彈性和強大的網路語音通訊協定之一。支援 QSIG 協定，使 TDA 系列交換機輕易的透過 QSIG 協定和他牌的交換機做專線的連結。

使您的交換機更有效率

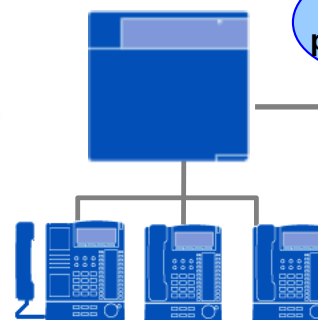
我的交換機也可以使用嗎？

沒問題！

QSIG
協定



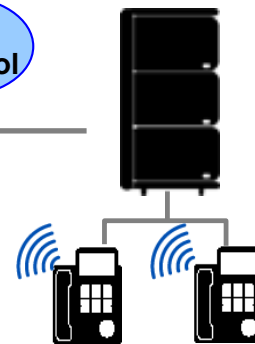
TDA/TDE PBX



Ext 101 Ext 102 Ext 103

QSIG
protocol

他牌 PBX



Ext 201 Ext 202

適用下列型態公司：

- 多分公司的企業行號
- 航空業
- 運輸業

A 優勢

使用者好處

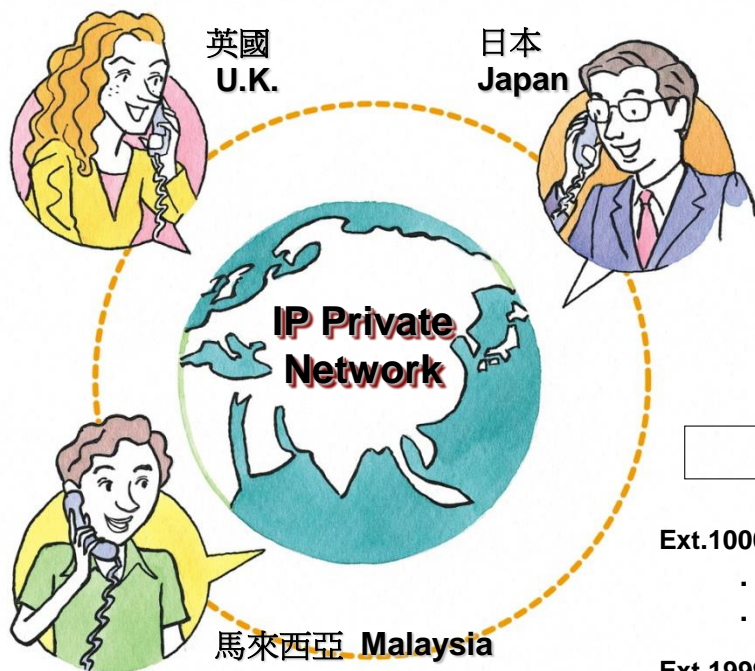
您可以在現行的交換機上建立更經濟的新系統。



更詳細的說明，請參閱 FEATURE GUIDE "QSIG Network" 章節。

4. 企業節費新趨勢 - VoIP

便利低花費的網路語音通訊

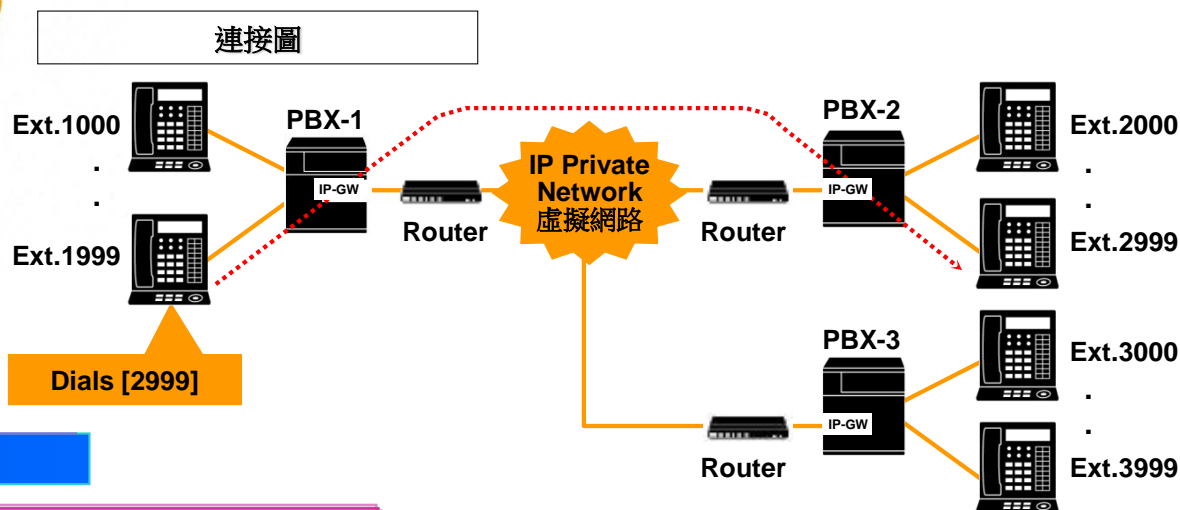


無論您打多少電話，都不用支付電話費。
(總公司與分公司內部通訊)

VoIP (Voice over Internet Protocol) 是一個應用在網際網路上，非常受到歡迎的新通訊方式。如果您使用提供 VoIP 服務的專線撥打電話，所有的通訊都不收取費用。換句話說，VoIP 使您與世界上的任何地方通訊都不用花錢，VoIP 同時也可以將語音和資料進行同步傳輸，也可透過 TIE Line 方式，連接到私人的網路上，進行通話。(支援 QSIG 協定)

優點：

1. 分機間直撥分機號碼，並帶分機號碼和分機姓名；
2. 外線透過 VoIP 轉接至其他分公司時，仍可看到外線來電資訊；
3. 可透過 VoIP 對分機做忙線預約回叫。



A 優勢

使用者好處

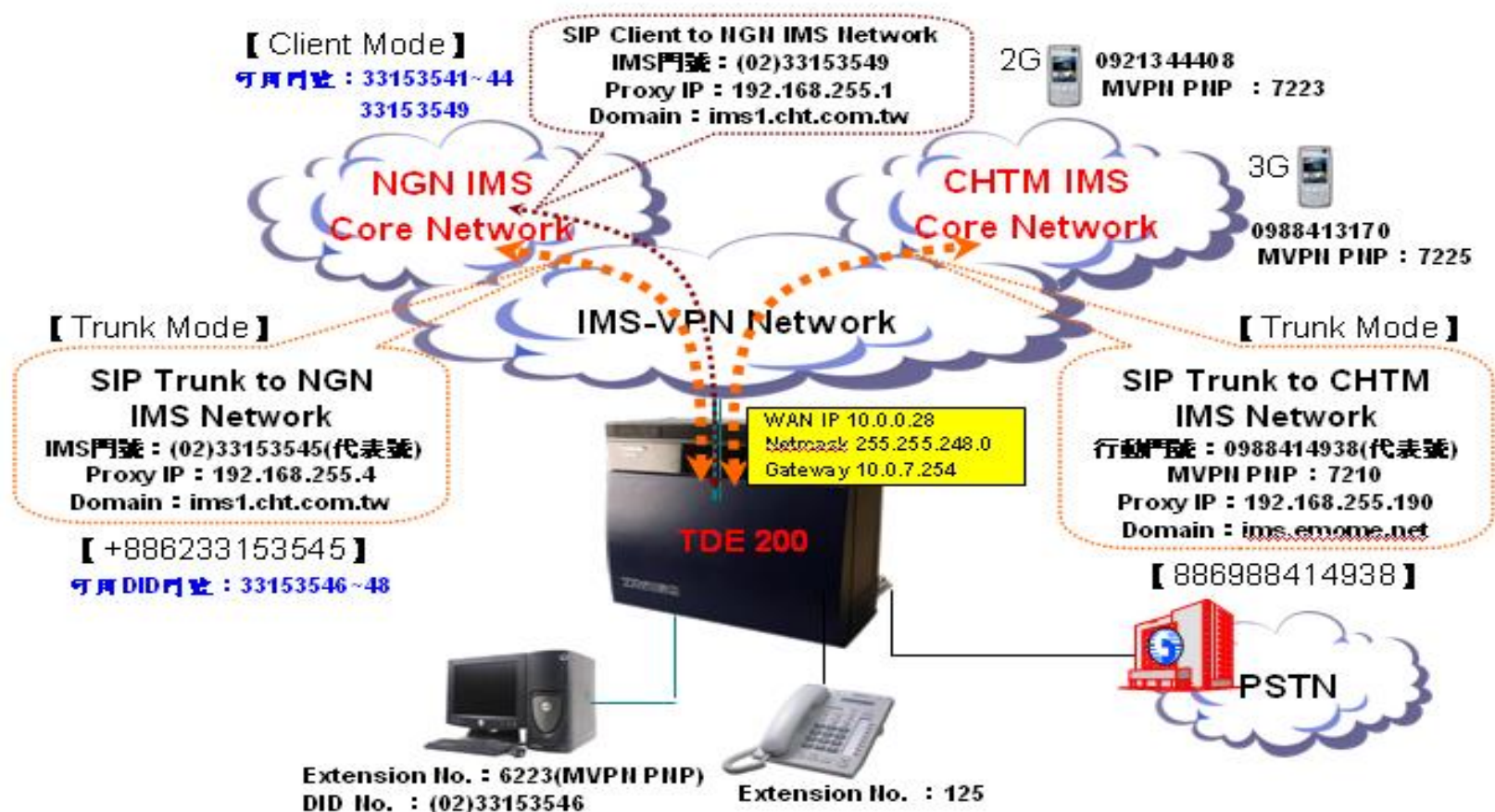
透過 VoIP 撥打電話，為您節省龐大通訊費用。



更詳細的說明，請參閱第 1.1 和 14.7 章節。

4. 企業節費新趨勢 - VoIP

CHT IMS與IP-PBX互連(結合MVPN)測試架構



使用者好處

透過 VoIP 撥打電話，為您節省龐大通訊費用。

A 優勢

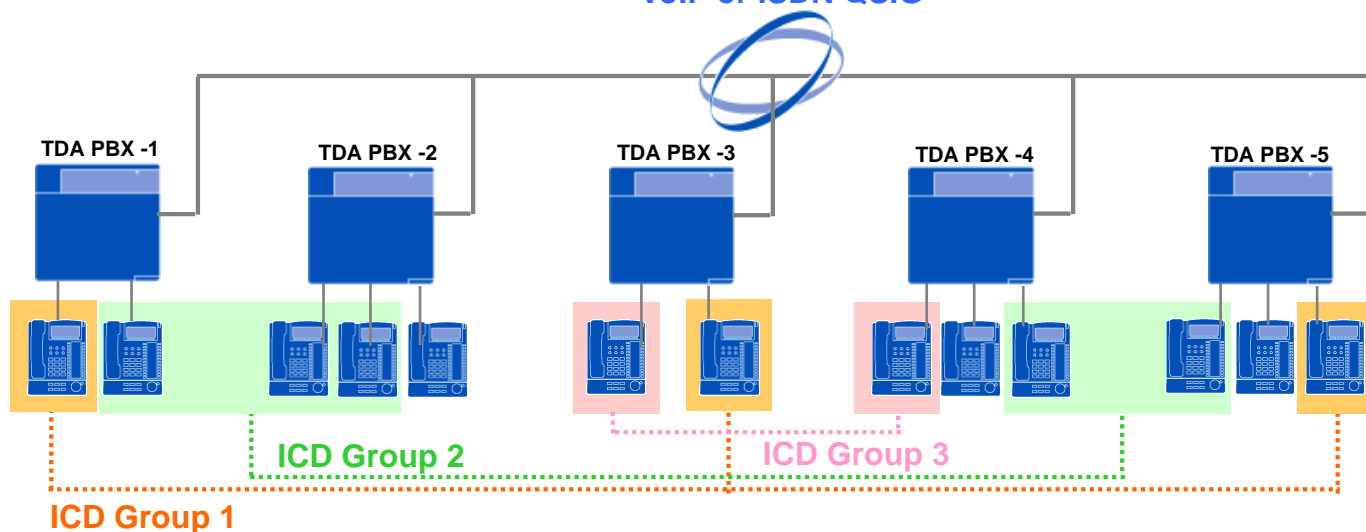
5.網路 ICD 群

(MPR Ver. 3.0)

分機相互可協助處理來電,提昇客戶滿意度

系統最多可5套 PBX共用網路 ICD 群, 每 PBX ICD群最多 32 支分機。

VoIP or ISDN QSIG



各系統使用**TDA** 分機模式**TEI**方式連接

當只有兩 TDA 連接時,兩套系統可使用相同開頭碼 (此功能 VoIP 不支援)。

注意:必須加裝KX-TDA0920/TDA3920/TDA6920
ECHANGE SD卡..

適用下列型態公司

- 多分公司企業

A 優勢

使用者好處

減少客戶等待接聽電話時間



更詳細的說明,請參閱第 18 章節。

6. 網路值機台功能

Busy Lamp Field (BLF)：網路分機狀態監控功能

網路分機監控功能 (BLF)：

此功能可使總公司交換機 (Single Network Operator) 透過雙色可程式鍵(DSS)的設定，監控其他透過 ISDN 或 VoIP (QSIG) 連結(最多八部)，其他 7 套交換機上分機的狀態 (Max:250台)。

如果設定的分機中處於通話狀態/響鈴中/勿干擾狀態，則該分機的可程式鍵會亮紅燈指示(請參考下表)。



已設定的雙色可程式鍵，在下列狀況時 LED 燈會亮燈提示：忙線中、外線進線中(響鈴中)或勿干擾狀態設定時(DND)。在總公司交換機和其他分公司交換機上的分機均適用。

分機狀態	雙色可程式鍵 (DSS) LED 燈號	
	Single TDA PBX	Networked TDA PBX
忙線 (Busy)	紅燈恆亮	紅燈恆亮
響鈴 (Ringing)	紅燈閃爍	紅燈恆亮
勿干擾 (DND)	紅燈恆亮	紅燈恆亮

A 優勢

使用者好處

輕鬆掌握他人話機使用狀態，辦公更有效率。

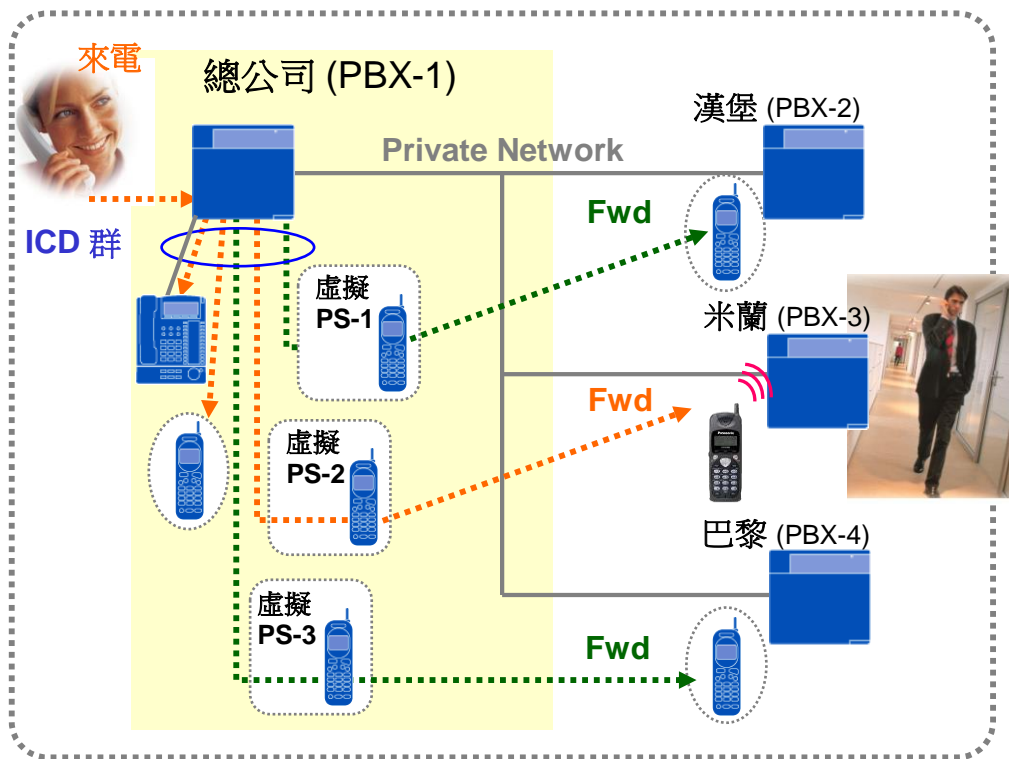
適用下列型態公司

- 多分公司企業
- 航空業
- 運輸業

7. DECT 手機漫遊

(MPR Ver. 3.0)

使用 DECT 手機(PS)可以在不同分公司接聽來電。



使用者可使用手機在不同的辦公室,和在自己辦公室使用完全相同,例如,銷售人員在倫敦工作使用手機,在到其實分公司出差時,可繼續使用相同手機來接聽電話或打電話,完全可漫遊在不同PBX系統內。

<系統>

- 一支手機最多可註冊到 4個PBX系統。
- 每支虛擬手機設定跟隨到其他PBX實際註冊手機的分機號碼。

注意:必須加裝KX-TDA0920/TDA3920/TDA6920
ECHANGE SD卡..

A 優勢

使用者好處

您可在各分公與您的客戶保持連絡。

適用下列型態公司

- 分公司
- 工廠
- 飯店



更詳細的說明,請參閱第 18 章節。

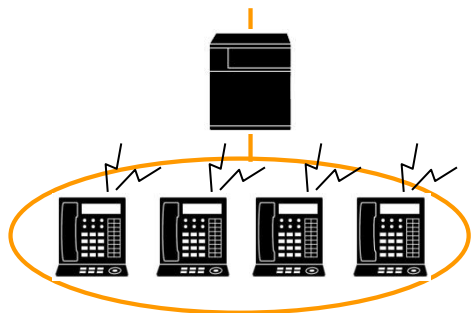
8. 來電振鈴分配方式

TDA/TDE 系列交換機提供多元的來電分配方式

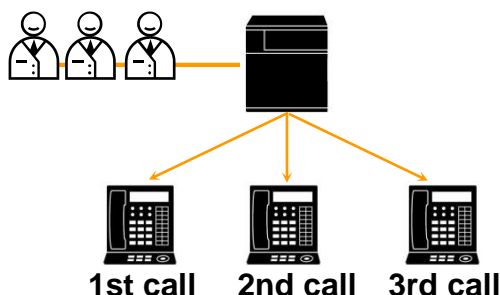
TDA/TDE 系列交換機提供了多樣化的來話振鈴功能。當來話進線到正在忙線的分機時，系統可以將此通來話自動跳接至其他分機、語音信箱、家裡電話、手機號碼或是其他地方。

範例：來話響鈴設定

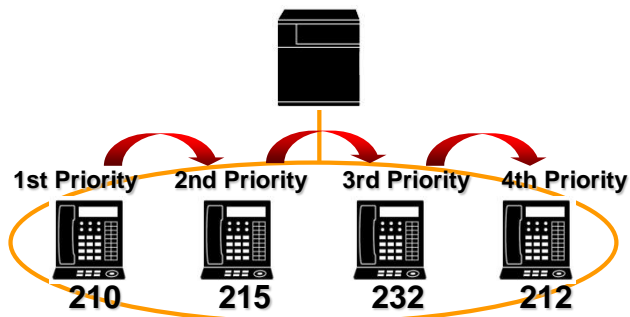
1. 所有分機振鈴 (同時響鈴)



2. 分機話務自動分配 (UCD)



3. 可指定來話跟隨的順序 (優先搜尋)



A 優勢

使用者好處

彈性親切的來話設定，讓您掌握每一個商機。

適用下列情況：

- 客服中心
- 旅館、飯店業者



更詳細的說明，請參閱第 5.4 章節。

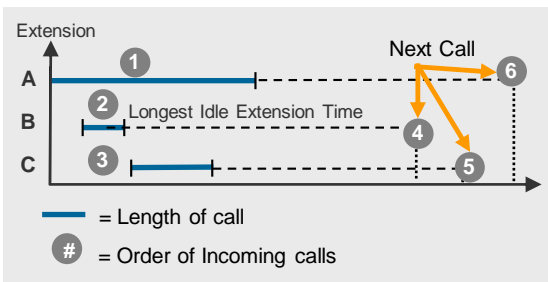
8. 來電振鈴分配方式

TDA/TDE 系列交換機提供多元的來電分配方式。

範例：來話響鈴設定

4. 長時間空閒分機 (ACD)

來電時系統會分配到空閒最久的分機



注意：必須加裝KX-TDA0920/TDA3920 ECHANCE SD卡。

5. 彈性功能操作碼

話機可使用操作碼來登入/登出振鈴群

* + 7 + 3 + 6

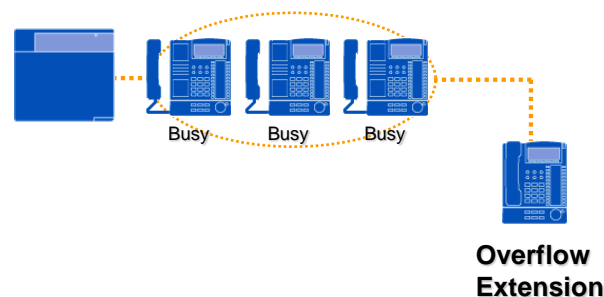
= 登入/ 登出

系統也可設定此操作碼到話機的彈性功能鍵



6. Overflow 分機

如果整群分機都忙線中時,系統可號接到指定分機。



A 優勢

使用者好處

彈性親切的來話設定，讓您掌握每一個商機。

適用下列情況：

- 客服中心
- 旅館、飯店業者
- 老闆 / 秘書



更詳細的說明，請參閱第 8 章節。

VI

提升
辦公效率

9. 直撥分機(DISA)/自動總機

改善客戶的滿意度和公司形象

使用直撥分機(DISA)/自動總機功能 (AA) ,來電可直接在語音導引下,直接輸入分機號碼後轉分機,可減少總機人員操作轉接工作. 系統提供兩種自動總機方式,適合小型服務公司或大公司使用.

1. 簡單自動總機 (DISA)

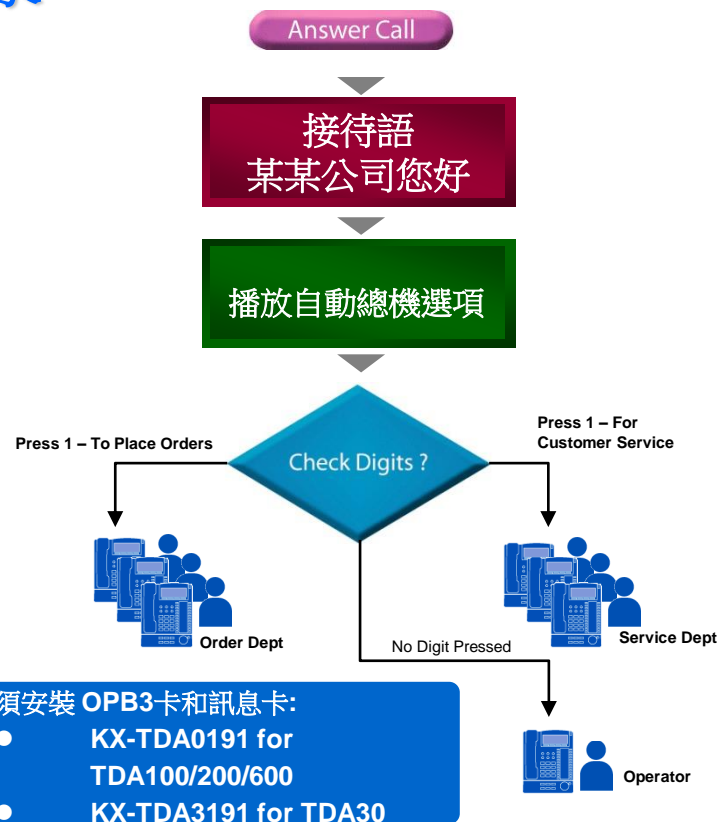
使用直撥分機(DISA)功能可快速處理來電轉接,減少總機轉接時間,可大幅提昇客戶滿意度,總機人員也能減輕轉接工作.

- 自動總機可客製樹狀處理語音 (最多. 64 訊息階層)
- 可設定樹狀處理流程
- 可撥放不同時段接 (日/午/休/夜)
- 客戶未撥號直接跳接系統截聽點
- 每個接待語都有虛擬分機號,方便程式設定.

A 優勢

使用者好處

此功能能使辦公環境通信系統更有效率



適用下列情況：

- 旅行社
- 飯店
- 家庭辦公室 (SOHO)



更詳細的說明，請參閱第 18.5 章節。

VI

提升
辦公效率

9. 直撥分機(DISA)/自動總機

改善客戶的滿意度和公司形象

2. 來電排隊等候模式

在來電等待應答時,系統可以撥放等候訊息,系統會依來電順序排隊振鈴,並且提供VIP來電優先處理模式,指定特別外線來電時,系統會優先振鈴處理,如應答群一直忙線中,系統也可提供轉其他分機或至語音信箱系統留言,達到完美的客服系統。

3. 叫醒時間訊息

系統提供叫醒時間設定,安裝訊息卡後可錄製問候語,當客戶拿起聽筒後,可撥放問候語,以提昇客戶滿意度,系統可分為早/中/休/夜不同問候語,大幅提昇使用者彈性。



A 優勢

使用者好處

此功能能使辦公環境通信系統更有效率

適用下列情況：

- 旅行社
- 飯店

● 家庭辦公室 (SOHO)



更詳細的說明，請參閱第 18.5 章節。

9. 直撥分機(DISA)/自動總機

改善客戶的滿意度和公司形象

4. Advanced Automated Attendant (Voice Processing System)

直撥分機(DISA)功能時也可與語音信箱整合,系統就可提供留言路徑,當分機忙線或未應答時,轉至信箱內留言,此功能可以使您不錯過任何來電.

信箱有留言後系統會點亮訊息燈,提醒使用者有未處理留言.

很抱歉,無法接聽您的來電,請在嗶聲後留言,我會盡快跟回電 謝謝

語音信箱

客戶

TDA PBX

Message

自動總機與語音信箱整合

A 優勢

使用者好處

此功能能使辦公環境通信系統更有效率.

適用下列情況：

- 旅行社
- 飯店

- 家庭辦公室 (SOHO)



更詳細的說明，請參閱第 18.5 章節。

9. 直撥分機(DISA)/自動總機

改善客戶的滿意度和公司形象

5. TDE 內建 ESVM 功能

共 2 路 內建 SVM 功能 和 DISA 功能.

SVM 功能

SVM 模式:提供125個語音答錄訊息區，
共120分鐘給個人分機使用

當 SVM 及 DISA 混合使用
時,SVM的留言區只有 61 個
答錄留言區。

A 優勢

使用者好處

此功能能使辦公環境通信系統更有效率。

DISA 功能

DISA 模式:

- 提供64個系統DISA OGM,使用於DISA AA 服務,排隊問待語,鬧鈴振待語.
- 透由 DISA 使用 Walking COS
- DISA 自動 Walking COS
- DISA檢知CO to CO外線掛斷.

適用下列情況：

- 旅行社
- 飯店

- 家庭辦公室 (SOHO)

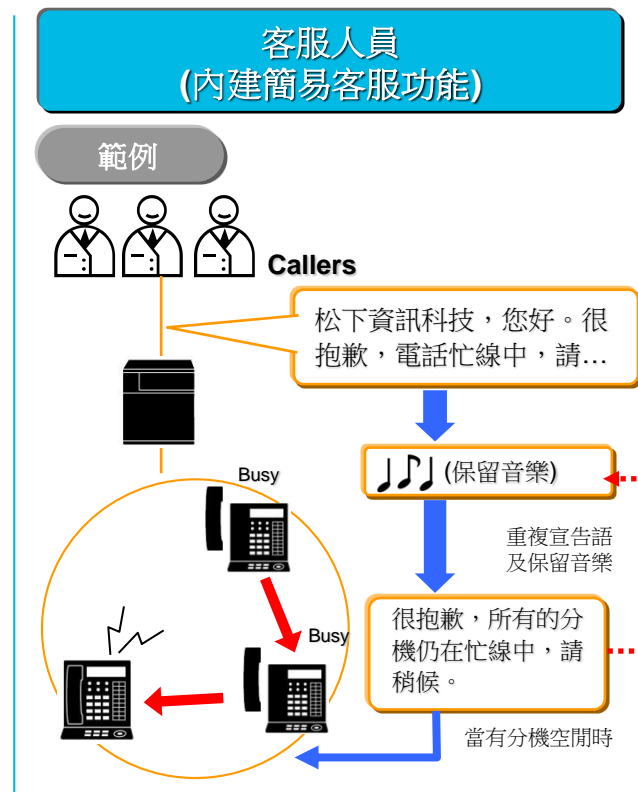
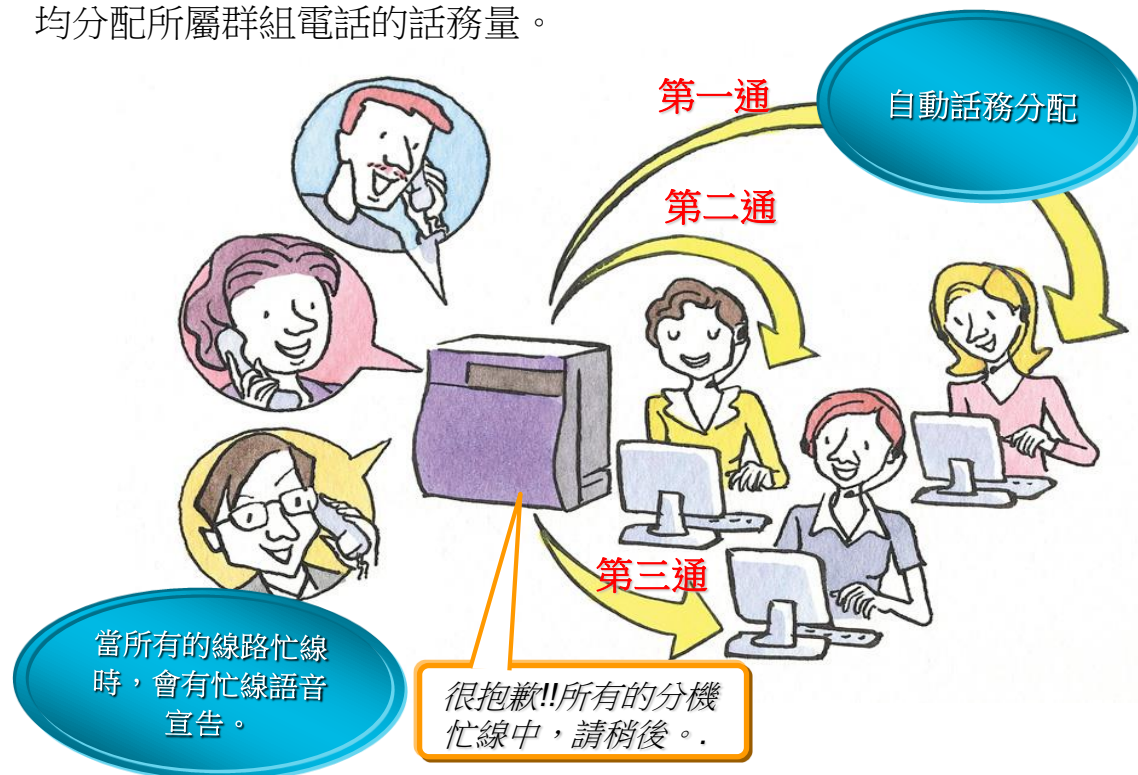


更詳細的說明，請參閱第 18.5 章節。

10. 平均話務分配 (UCD)

可依客戶需求設定來話平均話務分配

UCD (Uniform Call Distribution) 會自動適當平均分配所屬群組電話的話務量。



A 優勢

使用者好處

可使員工話務量(工作量)達到平均分配的效果。

適用下列型態公司：

- 客服中心



更詳細的說明，請參閱第 5. 4. 1 章節。



KX-TDA提供許多客服功能,以增加客服中心使用的靈活性.

活動座位

虛擬分機提供移動分機功能 —

使用者不用固定座位使用固定話機,只要系統設定虛擬分機,使用者到任何座位操作移動分機功能,系統會帶出相對分機內容.

登入/登出

登入/登出 — 允許客服人員登入/登出振鈴群,系統會記錄登入/登出時間,系統程式也可設定振鈴群分機未應答來電時,系統自動登出該分機,彈性功能可設定登入/登出鍵,方便客服人員使用.

整理時間

整理時間 — 當客服人員完成通話後系統會自動給客服人員整理時間,不會有新來電進線,整理時間系統可調整,主要是讓客服人員有文書作業時間,如客服人員須更長時間,可設定準備中(NOT READY)鍵,直到您完成案件處理結束.

A 優勢

使用者好處

系統免費提供相關軟體

適用下列型態公司：

●客服中心



更詳細的說明，請參閱第 14.2 章節。

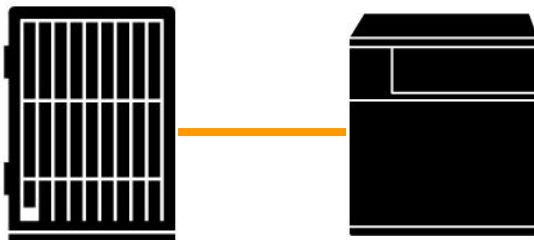
VI

提升
辦公效率

13. 語音信箱整合

數位整合讓安裝更容易

語音信箱數位整合，僅需使用一對兩芯線連接。語音信箱和交換機系統自動架構後，提供快速的整合和貼近使用者的功能，如：雙向錄音、線上監聽等等。



特有功能

- 線上留言監聽 (LCS)
- 雙向錄音
- 雙向錄音轉發
- 留言轉發E-MAIL
- 全數位總機整合功能
- 刪除留言保留功能

語音信箱功能

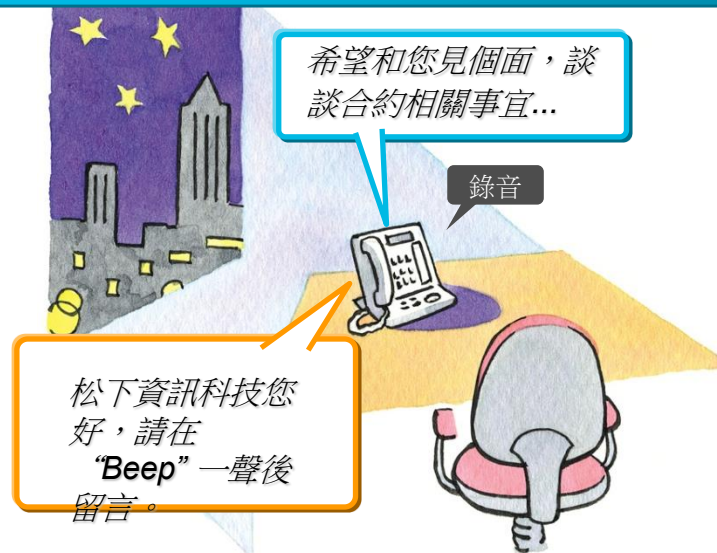
- 語音信箱服務
- 自動總機服務
- 多國語言服務
- Interview 服務
- 自動傳真轉發

A 優勢

使用者好處

原廠語音信箱數位整合通訊不延遲，提供語音留言、自動總機和多國語言等全方位服務。

來話可以在白天或晚上，甚至下班後留言，因此也不會讓您錯過任何商機。



適用下列型態公司：

- 快遞業者
- 旅遊業者
- 按鍵管理公司
- 飯店/旅館業者
- 貿易公司

13. 語音信箱整合 高科技的新語音系統

新 KX-TVM50 和 KX-TVM200 語音系統幫助您提供來電客戶優良的處理狀況,不論是上班時間或非上班時間,語音系統可依您生意形態不同,客製不同的服務模式。

語音信箱提供自動總機,自動搜尋和訊息提示和假日接待語音等功能。



Panasonic 利用最新科技提高您的工作效率,並提昇客戶的滿意度。

E-MAIL 訊息

新功能包含 **E-MAIL** 轉發訊息, 當有客戶留言在您信箱時, 系統可以轉發留言到 **E-MAIL** 位置, 並可附上留言內容檔案, 您可隨時保持與客戶最佳互動或不錯過任何生意。



適用下列型態公司：

- 快遞業
- 旅遊業
- 申訴處理



更詳細的說明, 請參閱第 17 章節。

A 優勢

使用者好處

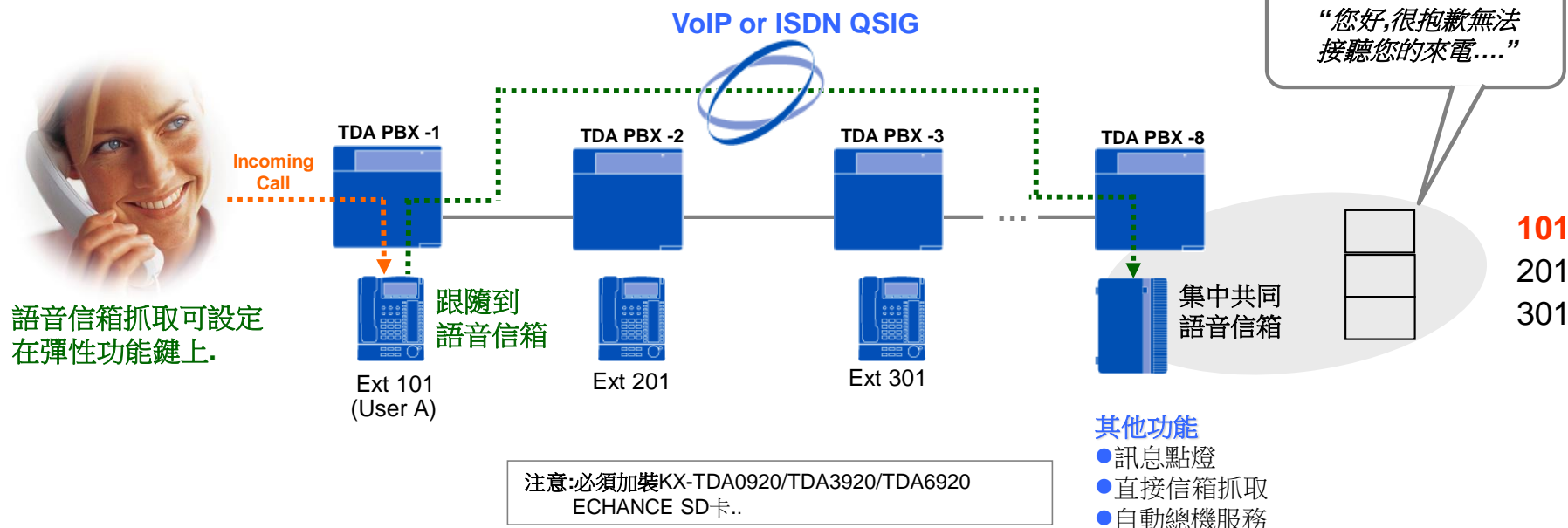
新系統給您最新功能。

14. 集中式語音信箱

(MPR Ver. 3.0)

系統可透過TEI連線方式,兩套或多套共同使用一個語音信箱系統.

信箱資源透由系統連接提供共同分享功能.
分機可跟隨來電至信箱,提供接待語和客戶留言功能



A 優勢

使用者好處

共同使用一個信箱,可降低建製成本

適用下列型態公司：

- 快遞業
- 旅遊業
- 申訴處理



詳細的說明，請參閱第 18 章節

1. CTI 電腦電話整合

電腦電話整合 (Computer Telephony Integration)

電腦電話整合(CTI)技術，是一個將電腦、電話結合在一起的新技術，單一介面強大的整合功能，帶給使用者簡潔的操作介面和整合性的功能。TDA 系列交換機，提供現行標準的 TAPI 和 CSTA 介面，供電腦電話整合使用。

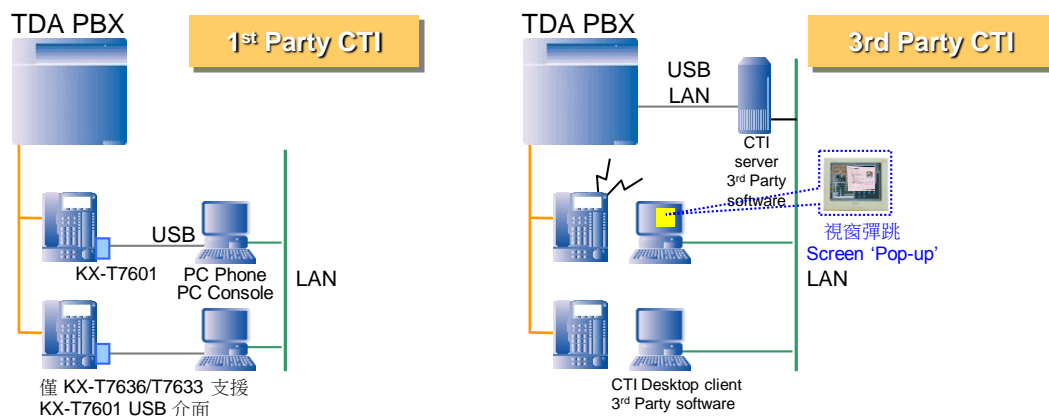
電腦電話整合可直接透過電腦操作電話功能、來電者資訊視窗彈跳(Screen- Pop)、整合後端客戶資料庫...等等。

TDA 系列交換機提供的整合方式有二：

1st Party：直接透過電話*¹ 以 USB 介面*² 和電腦整合，提供個人便利的電腦電話整合功能*³。

(*1: Panasonic KX-T7636/T7633, *2: KX-T7601 USB 模組, *3: PC Phone 和 PC Console)

3rd Party：交換機和 CTI 伺服器連結，個人電腦透過區域網路 (LAN)，使用電腦電話整合的功能。



優點

1st Party :

- 設備整合操作便利、來電者資訊彈跳、1000 組來電紀錄、通話錄音(個人電腦)、E-mail 轉發等等。

3rd Party :

- 設備整合操作便利、來電者資訊彈跳(公司客戶資料庫)、完整客服功能提供(跑馬燈、線上人數、等待人數、平均處理時間、流失電話、各項報表...)等等。

A 優勢

經銷優勢

整合提供更強大的功能和量身訂做的客製化服務，大幅增加產品的競爭力和加值服務的利潤。

使用者好處

強大的功能、加值的服務，多樣化的客服功能管理(CRM)，更進一步拉進和客戶間的關係。

適合下列型態公司：

- 辦公室(總機人員、主管)
- 客服中心
- 飯店/旅館業者

2. PC Phone 和 PC Console

PC Phone

電腦電話，使您操控起來就像操控電腦介面一樣簡易。

- 錄音
- E-mail 轉發
- 電話答錄機
- 簡易客戶資料庫
- 通話紀錄 (1000 組)
- 來電視窗提示
(來電跳出客戶資料)



您可與 Microsoft
Outlook 電話簿整合

利用滑鼠點擊通訊錄，
撥打電話。

藉由 E-mail
轉發錄音檔案

A 優勢

經銷優勢

物超所值的方案，利用 USB 介面連接電腦和功能話機。

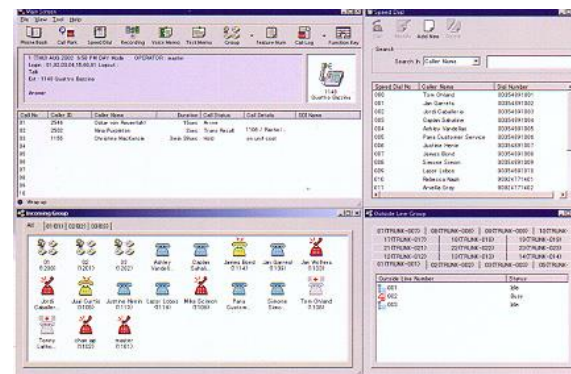
使用者好處

透過電腦電話的整合方案，提供您更便利強大的功能。

PC Console

電腦值機台提供值機人員更強大的功能。使他們更有效率的處理來話，更可以透過視窗了解全公司話務情形，即時處理掌握所有話務。

- 及時監控，一目了然



(具備所有 PC Phone 功能，除電話答錄機外)

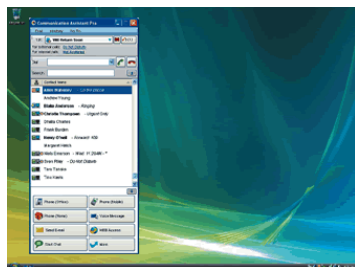
適合下列型態公司：

- 辦公室 (總機人員、主管)
- 客服中心

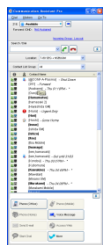
3. CA 通信助理軟體



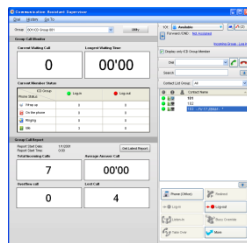
■ CTI Software for KX-TDE/KX-NCP Communication Assistant (CA)



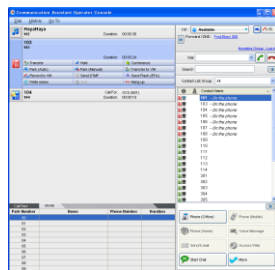
- 即時確認分機狀況及呼叫。
- 容易使用系統電話功能。
- 透由建立連絡人撥號更容易
- 可整合 IP camera
- 可全時錄音到信箱(TVM50/200)
- 來電彈跳出連絡人資料
- 支援文字聊天功能



CA Pro



CA Supervisor



CA Operator Console

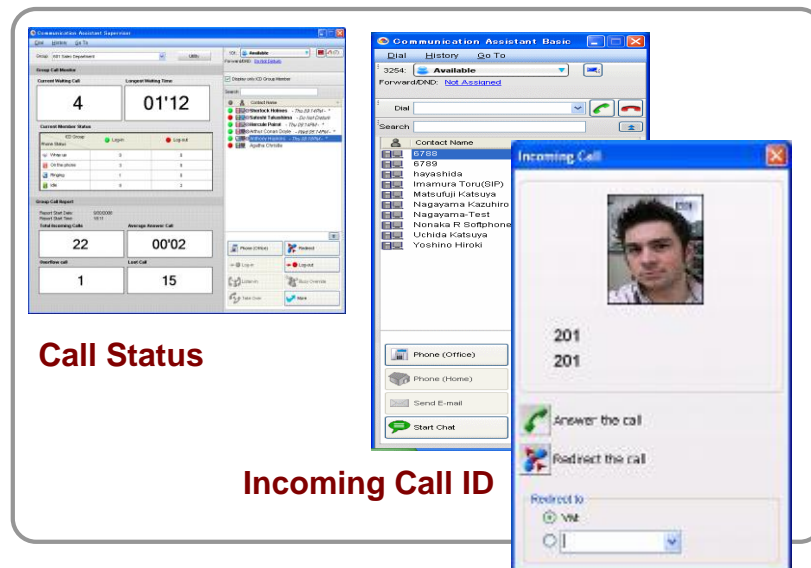
A 優勢

經銷優勢

物超所值的方案，利用 LAN 介面連接電腦和話機。

使用者好處

透過電腦電話的整合方案，提供您更便利強大的功能。



Call Status

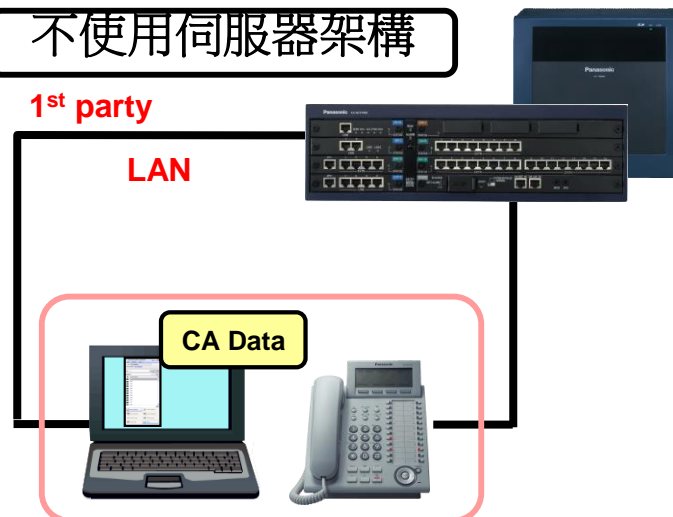
Incoming Call ID

不使用伺服器架構

1st party

LAN

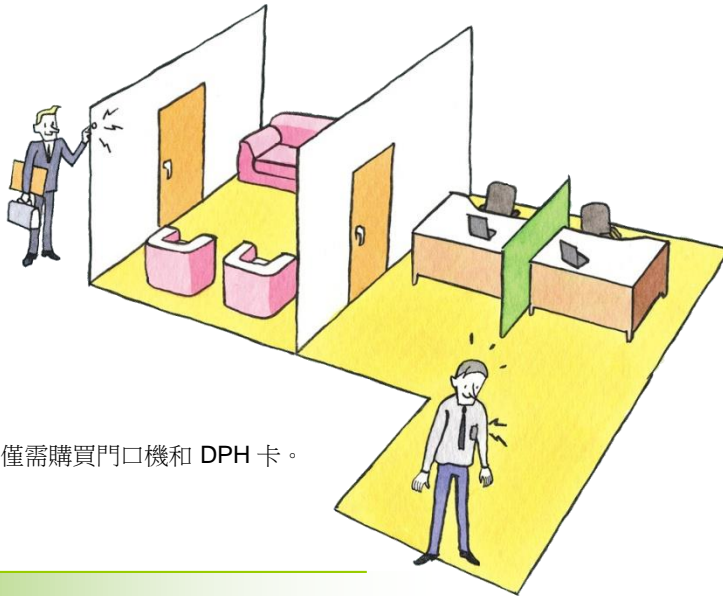
CA Data



1. 門口機 (Doorphone/Door Opener)

門口機 (Doorphone)

選購門口機、OPB 卡和 DPH 卡*，當有訪客按下門口機呼叫時，您就可以透過特定的電話，直接幫訪客開啟門鎖。如果您使用無線通訊設備時，即使您不在位置上也一樣可以開啟門鎖。



*使用 KX-TDA30時，僅需購買門口機和 DPH 卡。

開門鎖 (Door Opener)

您可以藉由話機，替拜訪者開啟門口鎖。



A 優勢

使用者好處

可過濾來訪者身分，提高公司門禁安全。

2. 網路攝影機 Network Camera

您可以建立低成本的視訊監控系統

您可以透過電腦或電話，控制網路攝影機監控辦公室並回傳影像，甚至可以在任何地方警告未經允許闖入者。

視訊對講機

1. 透過門口機在個人電腦上接收訊息。
2. 網路攝影機拍攝到的畫面，在電腦螢幕上秀出。(如果攝影機有遠端遙控的設備，您也可以遙控觀察週遭的環境。)
3. 透過開門鎖打開門鎖。

我來幫您開門！



視訊會議系統



您可以建立低成本的
視訊會議系統

* 利用選購的攝影軟體，您可以錄下所有的畫面。

IP 攝影機

Panasonic IP 攝影機是一套針對 IP 網路使用者設計，建立在全球伺服器上和符合網路架構的 IP 攝影機。

功能包括監視鏡頭遠端遙控，視角可達 165 度，最大可提供 10 個使用者畫面，簡易化設計，無論在安裝或是操控上都相當容易。而在網路服務上，提供多樣性全面性的功能。

A 優勢

使用者好處

即時監控；預防犯罪。



更詳細的說明，請參閱下面網址：

<http://panasonic.co.jp/pcc/products/en/netwcam/>

高優質的產品特色

無鉛及不使用其他有害化學物質

優勢



善待並愛護我們的地球環境

為了保護地球環境，
產品中之零件用料
均符合歐盟**RoHS**
規範，即不含鉛、汞、
鎘、六價鉻、聚溴
二苯醚(PBDE)或
聚溴聯苯(PBB)。

- 建議向以下的客戶族群推薦
- 關心環境生態的客戶。



註: RoHS 歐盟電子電機設備中危害物質禁用指令
(Restriction of the use of certain hazardous
substance in EEE , ROHS)

Panasonic
ideas for life



善待並愛護我們的
地球環境



高優質的產品特色



善待並愛護我們的地球環境



系統電源功率消耗

優勢



低功率消耗, 不但有助於電費的縮減
更能達到環保節能的效益.

KX-NCP 系統以節能減碳的環保概念為主要設計理念, 幫助你降低能源的耗損. 相對於 **TDA100/200** 系列, 系統功率消耗可減少高達 **54%**.

KX-TDE 系列相較於 **KX-TDA100/200** 系列, 可減少待機功率消耗高達 **45%**.

- 建議向以下的客戶族群推薦
- 客戶想要降低電費的支出.
- 關心環境生態的客戶.

榮獲日本
eco idea's 標章



KX-NCP1000



KX-NCP500

eco
ideas

System power consumption
reduced by 54%

System power consumption: 152 kWh/year
Compared to the 2000 model KX-TDA100 (1,608 kWh/year)

KX-NCP500

eco
ideas

System power consumption
reduced by 54%

System power consumption: 1,257 kWh/year
Compared to the 2000 model KX-TDA200 (2,776 kWh/year)

KX-NCP1000

KX-TDE200



KX-TDE100

eco
ideas

Standby power consumption
reduced by 45%

Standby power consumption: 2.8 W / Port
Compared to the 2000 model KX-TDA100/TDA200

KX-TDE100/200

Panasonic
ideas for life

高優質的產品特色



善待並愛護我們的地球環境



環保意識的紙箱設計

優勢



善待並愛護我們的地球環境



紙箱外部採用極簡架構
僅有一面有貼標籤。去除
標籤後，可再次作裝箱利
用減少浪費。

Panasonic 全系列的
PBX 均使用此外包裝來
降低對環境資源的衝擊。

- 建議向以下的客戶族群推薦
- 關心環境生態的客戶。

去除紙箱標籤，即可重
複回收使用。



再利用



Panasonic
ideas for life

高優質的產品特色



善待並愛護我們的地球環境



話機完全相容性

優勢



用最經濟實惠的方式擴充設備。

如果您現正使用 **Panasonic PBX 有線話機** (例如 **KX-T73xx** 系列), 並且 **PBX** 升等為較高階系統時, 您依舊可以繼續使用目前的話機。

Panasonic 的高階 **PBX** 機型可相容 **IP 功能話機** 並可擴大相容各種目前產品線上的數位或類比功能話機, 允許您繼續使用既有設備, 來避免額外的浪費。

- 建議向以下的客戶族群推薦
- 原有設備為 **Panasonic PBX** 並有經費控制之考量。

高階

低階



	高階	低階		
	IP 功能話機 (NT300)	數位話機 (DT300)	數位話機 (T7600)	功能話機類比 (T7700)
IP-PBX (NCP500/1000)	★	★	★	★
IP-PBX (TDE100/200/600)	★	★	★	★
Hybrid IP-PBX (TDA100/200/600)	★	★	★	★
Hybrid IP-PBX (TDA15/30)			★	★
Analogue PBX (TEA308/TE S824, etc.)				★

Panasonic
ideas for life

高優質的產品特色

Panasonic holds the No. 1 share of PBX

Panasonic holds the No. 1 or No. 2 share in many countries worldwide. The world's office networks are increasingly being built with our high-quality PBX systems.

<Source> MZA 2009



Since the late 1980s MZA has specialised in provision of marketing consultancy services to the telecommunications and IT industries at a European and Global level.

Western Europe

Share 7%

 No.1
Eastern Europe / Russia

Share 25%

Asia/
Oceania

Share 16%

N. America

Share 3%

ME &
Africa

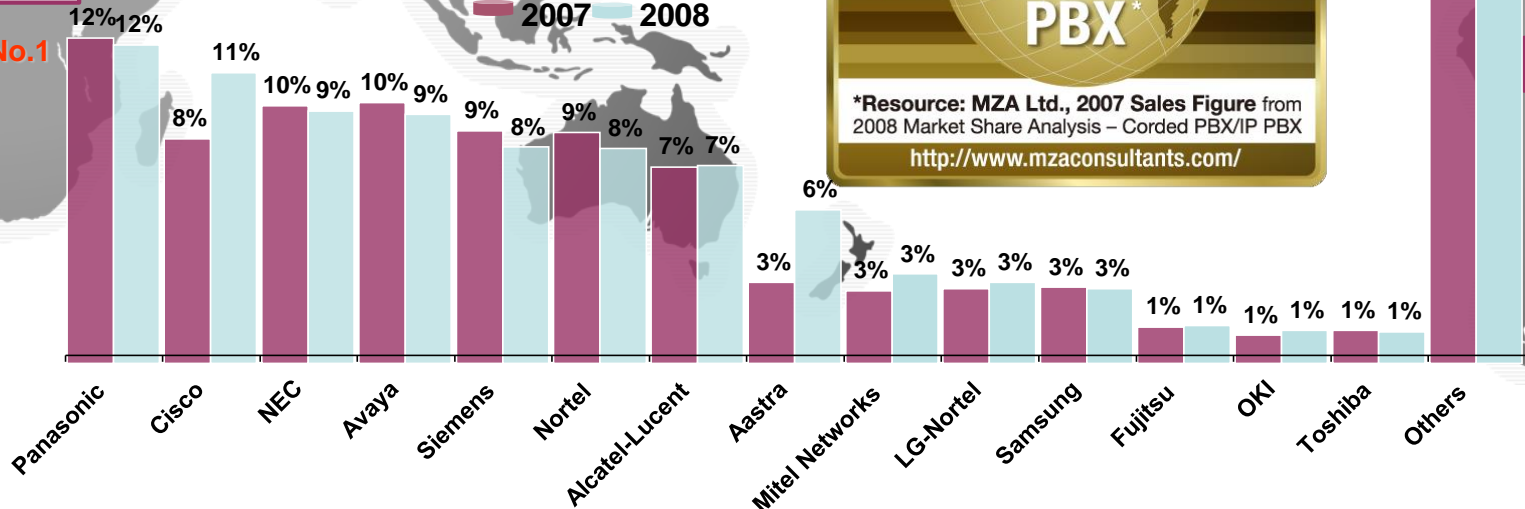
Share 26%

 No.1

World Corded PBX/IP PBX Market Shares,
2007 & 2008

Total Extensions Market, Manufacturer Shares,
by Volume of Extensions Sold

2007 2008



Global No.1
PBX*

*Resource: MZA Ltd., 2007 Sales Figure from
2008 Market Share Analysis - Corded PBX/IP PBX
<http://www.mzaconsultants.com/>

Latin America

Share 17%

 No.1

高優質的產品特色

UK



Received “Good Value” and “Worth a Look” Award in the UK – Proof of Panasonic’s PBX System Quality

A U.K. magazine that evaluates business equipment
“What to Buy for Business”

Good Value Award

KX-TDA15 (2008)
KX-TDE100 (2008) KX-TES824 (2008)

■Good Value Award



Worth a Look Award

KX-TDA30 (2008)

■Worth a Look Award



高優質的產品特色

Germany



**Panasonic PBX Brand Is Ranked No.1 and Wins iF Award in Germany
– Proof of Panasonic's PBX System Quality**

**Panasonic PBX brand ranked No. 1
(2005) (2007) (2008)**

A trade journal for the German telecommunications industry
“markt intern”

■ **PBX brand ranking for 2008**
– with vote cast by the telecommunications
dealers and systems houses

(2005)



(2007)



(2008)



**iF Award
KX-NT700 (2008)**

iF Award is the one of the world's biggest and
best-known design competitions held annually
since 1953 in Germany.

■ **Product Design Award**



THANK YOU



Panasonic
ideas for life